



SELCERT

Skills Development and Certification
for Trainers of Synchronous
Electronic Learning



MODUŁ 1.1

Podstawowe elementy SEL

PODSUMOWANIE

MODUŁ 1.1 jest wprowadzeniem do **synchronicznego nauczania elektronicznego** (z j. ang. Synchronous Electronic Learning - **SEL**). **SEL** czyli synchroniczne nauczanie elektroniczne wysokiej jakości wykorzystuje nowoczesne metody i techniki kształcenia na odległość (internet, technologie informacyjno-komunikacyjne) a co za tym idzie wymaga specjalnych umiejętności trenera.

Moduł opisuje podstawowe elementy synchronicznego nauczania elektronicznego, rozpoznając różnice między nauczaniem online a nauczaniem twarzą w twarz. Ponadto podkreśla pozytywne i negatywne aspekty **SEL**.

Po ukończeniu tego modułu będziesz w stanie:

- Porównać nauczanie w trybie online z tradycyjnym (twarzą w twarz), wskazując pozytywne i negatywne aspekty SEL;
- Analizować, projektować, wdrażać i oceniać programy szkoleniowe, które mają być realizowane za pośrednictwem SEL;
- Wykazać się umiejętnością projektowania i wdrażania oferty edukacyjnej w kontekście SEL.

Moduł zawiera **34 slajdów**.

Czas trwania jednostki: **1 h 5 min**

CELE SZKOLENIA

Pod względem wiedzy:

1. Porównanie kluczowych cech i właściwości nauczania online i nauczania twarzą w twarz w kontekście SEL.
2. Identyfikacja i wyjaśnienie pozytywnych i negatywnych aspektów **synchronicznego nauczania elektronicznego (SEL)** w porównaniu z tradycyjnym kształceniem twarzą w twarz.

Pod względem umiejętności:

1. Analiza konkretnych wymagań i rozważań dotyczących projektowania programów szkoleniowych, które mają być dostarczane w trybie SEL.
2. Projektowanie skutecznych programów szkoleniowych dostosowanych do SEL, biorąc pod uwagę unikalne cechy i ograniczenia środowiska online.
3. Wdrażanie programów szkoleniowych z wykorzystaniem metod SEL, w tym wybór odpowiednich strategii instruktażowych, materiałów i technologii.
4. Ocena skuteczności i wydajności programów szkoleniowych dostarczanych w trybie SEL, stosując odpowiednie narzędzia i techniki oceny.

Pod względem kompetencji:

1. Wykazanie się umiejętnością planowania, organizowania i dostarczania ofert edukacyjnych w kontekście SEL.
2. Stosowanie zasad i strategii pedagogicznych, aby skutecznie angażować i wspierać uczniów w środowisku SEL.
3. Dostosowywanie materiałów instruktażowych i zasobów do synchronicznego nauczania elektronicznego.

TEMATY SZKOLENIA

1. Wprowadzenie do synchronicznego nauczania elektronicznego (SEL)

2. Porównanie nauczania w trybie online z nauczaniem tradycyjnym (twarzą w twarz)

3. Projektowanie skutecznych programów szkoleniowych dla SEL

4. Ocena i ewaluacja programów szkoleniowych SEL

CO NAS CZEKA

Cel szkolenia

- Znajomość kluczowych cech SEL;
- Rozpoznanie i zrozumienie kontekstu SEL

SEL

Podczas szkolenia wykorzystuje się technologie informacyjno-komunikacyjne i Internet :

- Dyskusja w grupie;
- Sesja burzy mózgów;

Narzędzia / techniki oceny:

Pytania wielokrotnego wyboru w Mentimeter

ZNACZENIE

Po zaangażowaniu się w praktyczne ćwiczenia, uzyskasz głębsze zrozumienie kontekstu SEL.
Zrozumiesz różnice między SEL a tradycyjnymi metodami nauczania.

Dostrzeżesz korzyści z Synchronicznego nauczania elektronicznego takie jak: interakcja między uczestnikami, wymiana wiedzy i doświadczeń, informacje zwrotne w czasie rzeczywistym.

Co więcej, będziesz potrafił / potrafiła rozróżnić Synchroniczne nauczanie elektroniczne od innych form nauczania.

Umiejętność ta ułatwi ci tworzenie zaawansowanych strategii uczenia się i umożliwi rozsądny wybór nowoczesnych metod i technik kształcenia na odległość.

WPROWADZENIE DO SEL

Szkolenie online, znane także jako szkolenie z wykorzystaniem komputera, kształcenie zdalne, synchroniczne czy asynchroniczne lub e-learning, to forma kształcenia, która odbywa się z wykorzystaniem technologii informacyjno-komunikacyjnych i Internetu.

Synchroniczne nauczanie odnosi się do wydarzenia edukacyjnego, w którym grupa uczestników uczy się w tym samym czasie. [1]

W nauczaniu synchronicznym ma miejsce rzeczywista interakcja z innymi osobami.

W tym celu wszyscy uczestnicy powinni znajdować się w tej samej fizycznej lokalizacji, lub w tym samym środowisku online.

Wtedy mogą wchodzić w interakcję z prowadzącym i innymi uczestnikami.

[1] <https://www.easy-lms.com/pl/centrum-wiedzy/nauka-szkolenie/nauczanie-synchroniczne-vs-asynchroniczne/item10387#useful-resources>

CO TO JEST SEL

Synchroniczne nauczanie elektroniczne (z j. ang. SEL) to takie kształcenie, gdzie uczący się i prowadzący uczestniczą w zajęciach w tym samym czasie w tym samym środowisku online.

Kształcenie odbywają się zdalnie, najczęściej przez wideokonferencje.

DEFINICJA SEL?

SEL to układ między uczniami i nauczycielami, określony w czasie, zdefiniowany jako cotygodniowe kursy z ustalonymi przedziałami czasowymi,

podczas gdy nauczanie asynchroniczne zostało zdefiniowane przez brak stałych tygodniowych przedziałów czasowych, czyli czasowo niezależne.^[1]

SEL to **komunikacja interpersonalna w czasie rzeczywistym**, z użyciem języka naturalnego i natychmiastowej informacji zwrotnej.^[2]

1. [Fabriz, S., Mendzheritskaya, J., & Stehle, S. \(2021\). Wpływ synchronicznych i asynchronicznych ustawień nauczania i uczenia się online w szkolnictwie wyższym na doświadczenia edukacyjne studentów podczas COVID-19. *Frontiers in Psychology*, 12.](#)
2. [Blau, I., Weiser, O., & Eshet-Alkalai, Y. \(2017\). W jaki sposób naturalność medium i cechy osobowości kształtują osiągnięcia akademickie i postrzegane uczenie się? Eksperymentalne badanie e-learningu bezpośredniego i synchronicznego. *Research in Learning Technology*, 25.](#)

CHARAKTERYSTYKA SEL

Korzyści z Synchronicznego nauczania elektronicznego to:

- interakcja między uczestnikami,
- wymiana wiedzy i doświadczeń między uczestnikami,
- informacje zwrotne dla instruktora w czasie rzeczywistym,
- szkolenie odbywa się według ustalonego harmonogramu,
- dostępność szkolenia
- ekonomiczność szkolenia

Czym charakteryzuje się skuteczne Synchroniczne nauczanie elektroniczne?

SEL wysokiej jakości koncentruje się na analizie potrzeb szkoleniowych uczestników, projektowaniu i opracowywaniu materiałów dostarczanych drogą elektroniczną i wdrażaniu ich za pośrednictwem platformy oraz na ich ewaluacji.

ĆWICZENIA

CZYM JEST SEL?

- Poświęć chwilę, indywidualnie lub w grupie, na zastanowienie się nad kluczowymi **cechami synchronicznego nauczania elektronicznego**.
- Zapisz jak najwięcej z nich na tablicy miro.
- Następnie zaangażuj się w krótką dyskusję z innymi uczestnikami.



PORÓWNIANIE NAUKI ONLINE I NAUKI BEZPOŚREDNIEJ

Cel szkolenia

- Znajomość pozytywnych i negatywnych aspektów nauczania w środowisku online i tradycyjnym (twarzą w twarz) w kontekście SEL.
- Identyfikacja kluczowych różnic między nauczaniem online i tradycyjnym (twarzą w twarz)

SEL

Podczas szkolenia wykorzystuje się technologie informacyjno-komunikacyjne i Internet :

- Dyskusja w grupie;
- Sesja burzy mózgów;

Narzędzia / techniki oceny:

Pytania wielokrotnego wyboru w Mentimeter

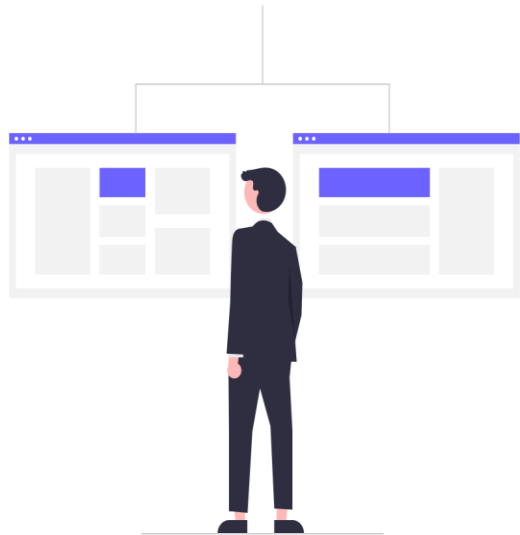
ZNACZENIE

Porównanie tych dwóch środowisk edukacyjnych pozwoli ci lepiej zrozumieć wyjątkowe korzyści i wyzwania związane z SEL.

Pomoże również rozpoznać, w jaki sposób SEL może przewyciężyć ograniczenia tradycyjnych metod, przez umożliwienie zdalnego uczestnictwa i dostosowanie do różnych harmonogramów.

Oferowane ćwiczenia zachęcają do krytycznego myślenia i umożliwiają przewidywanie potencjalnych przeszkód i możliwości podczas przechodzenia do środowiska nauczania online.

ĆWICZENIA



Analiza porównawcza

- Pracuj w małych grupach.
- Indywidualnie wypełnij szablon, zapisując swoje osobiste doświadczenia i obserwacje związane z każdym trybem uczenia się.
- Porównaj wyniki.

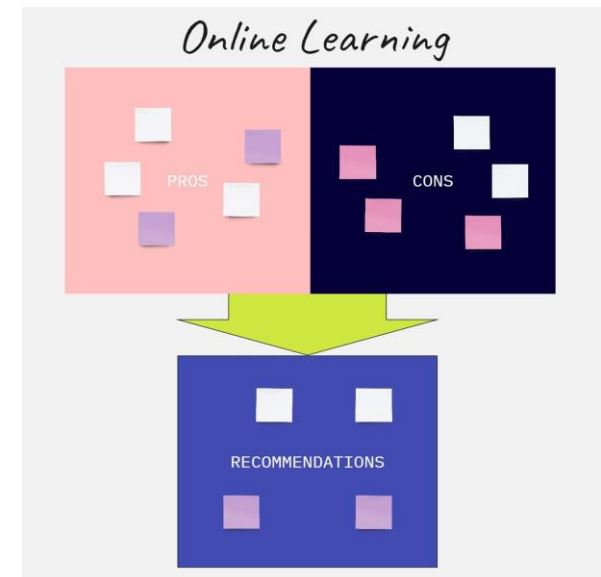
DYSKUSJA W GRUPIE

	nauczanie twarzą w twarz	nauczanie online
Komunikacja i interakcja		
Środowisko kształcenia		
Elastyczność i planowanie		
Wymagania dotyczące umiejętności cyfrowych		
Motywacja i zaangażowanie studentów		
Metody oceny		
Proces projektowania, rozwoju i dostarczania efektywnych szkoleń i programów edukacyjnych		

BURZA MÓZGÓW

Matryca zalet i wad

Przeprowadź burzę mózgów w grupach (2-4 osoby) i zapisz tyle pozytywnych i negatywnych aspektów SEL, ile możesz wymyślić w wyznaczonym czasie (10 minut), a następnie oceń je za pomocą matrycy.



PROJEKTOWANIE SKUTECZNYCH PROGRAMÓW SZKOLENIOWYCH DLA SEL

Cel szkolenia

- Projektować skuteczne programy szkoleniowe dostosowane do SEL, biorąc pod uwagę unikalne cechy i ograniczenia środowiska online.

SEL

Podczas szkolenia wykorzystuje się technologie informacyjno-komunikacyjne i Internet :

- Wykład w sieci

Narzędzia / techniki oceny:

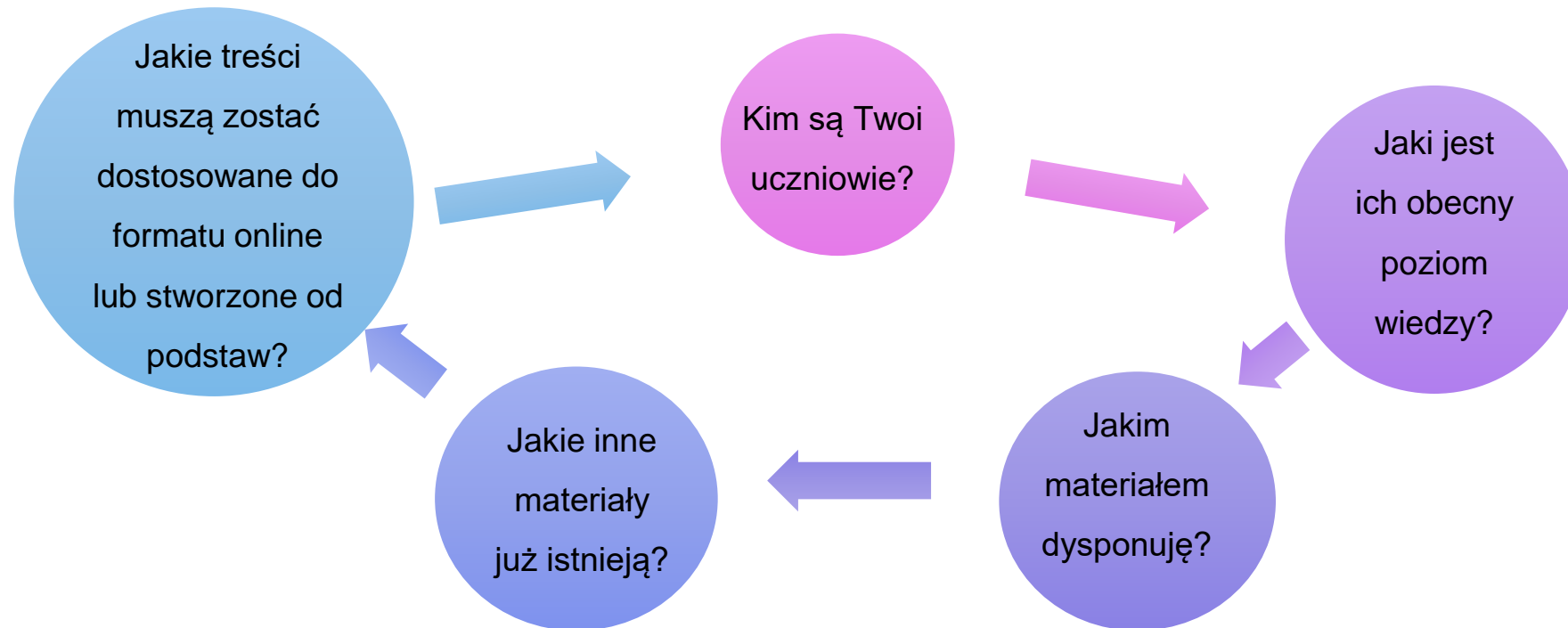
Pytania wielokrotnego wyboru w Mentimeter

ZNACZENIE

Ten obszar roboczy podkreśla znaczenie dostosowania materiałów szkoleniowych do kontekstu online. Dowiesz się, jak zmodyfikować istniejące zasoby, aby zmaksymalizować zaangażowanie i interakcję w środowisku wirtualnym.

Praktycznie wykorzystasz swoją wiedzę na temat dostosowywania treści do środowiska online. Dowiesz się, jak tworzyć angażujące i interaktywne moduły, które promują aktywne uczestnictwo i rozwój umiejętności.

PROJEKTOWANIE PROGRAMÓW SZKOLENIOWYCH DLA ŚRODOWISKA ONLINE



Tekst wykładu

PROJEKTOWANIE PROGRAMÓW SZKOLENIOWYCH DLA ŚRODOWISKA ONLINE



PROJEKTOWANIE PROGRAMÓW SZKOLENIOWYCH DLA ŚRODOWISKA ONLINE

Wskaźniki jakości dla konstruowania programów i modułów szkoleniowych online

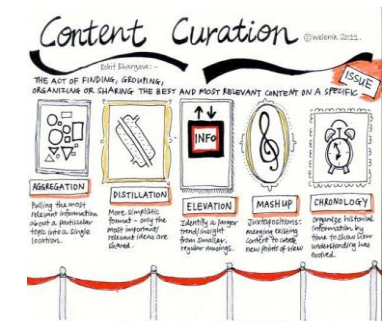
Projektowanie i przygotowanie online	Cele edukacyjne lub kompetencje na poziomie kursu są mierzalne i opisują, co uczestnicy będą w stanie zademonstrować po pomyślnym ukończeniu kursu.	1 2 3 4 5 ● ● ● ● ●
	Cele lub kompetencje na poziomie modułu / jednostki opisują wyniki, które są mierzalne i spójne z celami na poziomie kursu.	1 2 3 4 5 ○ ○ ○ ○ ○
	Cele nauczania lub kompetencje są zgodne ze standardami stanowymi i/lub innymi przyjętymi standardami treści.	1 2 3 4 5 ○ ○ ○ ○ ○
	Cele nauczania lub kompetencje są zaprojektowane i napisane dla docelowych odbiorców.	1 2 3 4 5 ○ ○ ○ ○ ○
	Wcześniejsza wiedza w danej dziedzinie i/lub wymagane kompetencje są jasno określone.	1 2 3 4 5 ○ ○ ○ ○ ○
	Instrukcje wyjaśniają dorosłym słuchaczom, jak zacząć i gdzie znaleźć niezbędne elementy kursu.	1 2 3 4 5 ○ ○ ○ ○ ○
	Wprowadzenie dla uczestników do celu i struktury opracowanego kursu	1 2 3 4 5 ○ ○ ○ ○ ○
	Minimalne wymagania technologiczne dla kursu są jasno określone, a informacje o tym, jak je uzyskać, są dostępne.	1 2 3 4 5 ○ ○ ○ ○ ○
	Oczekiwania dotyczące etykiety (czasami nazywanej "netykieta") w dyskusjach online, e-mailach i innych formach komunikacji są jasno określone.	1 2 3 4 5 ○ ○ ○ ○ ○
Minimalne umiejętności obsługi komputera i umiejętności cyfrowe oczekiwane od uczestnika są jasno określone.	1 2 3 4 5 ○ ○ ○ ○ ○	
Materiały programowe/kursowe przyczyniają się do osiągnięcia określonych celów kształcenia lub kompetencji na poziomie kursu i modułu/jednostki, a ich związek z celami kształcenia lub kompetencjami jest jasno określony.	1 2 3 4 5 ○ ○ ○ ○ ○	

PROJEKTOWANIE PROGRAMÓW SZKOLENIOWYCH DLA ŚRODOWISKA ONLINE

Zaprojektowanie materiałów szkoleniowych

Proces selekcji treści (z j. ang. Content Curation) to termin opisujący czynność znajdowania, grupowania, organizowania lub udostępniania najlepszych i najistotniejszych treści dotyczących określonego zagadnienia.

Jest to wyzwanie, ponieważ proces selekcji treści NIE oznacza dodawania nowych treści i informacji a selekcję istniejących treści za pomocą narzędzi np. mediów społecznościowych.



Źródło: Content Curation (infografika od Welenia Studios, 2011).

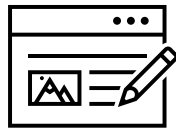
PROJEKTOWANIE PROGRAMÓW SZKOLENIOWYCH DLA ŚRODOWISKA ONLINE

Przewodnik krok po kroku dotyczący tworzenia treści edukacyjnych online



PROJEKTOWANIE PROGRAMÓW SZKOLENIOWYCH DLA ŚRODOWISKA ONLINE

Jak stworzyć prezentację modułu w środowisku online / struktura



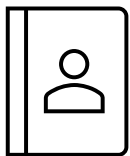
Start

- Zaczynaj od informacji: zobacz tę stronę, aby dowiedzieć się więcej o strukturze kursu, jak poruszać się po nim i przygotować się do semestru



Wymagania techniczne kursu

- Przedstaw wymagania techniczne kursu, aby zapewnić płynne działanie kursu online



Poznaj kadrę

- Przedstaw kadrę Udostępnij krótkie bio wykładowców, trenerów



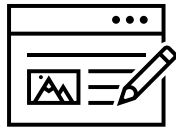
Przedstaw się

- Autoprezentacja uczestników kursu
- Utwórz szablon powitania online dla uczestników kursu.
- Taki formularz pozwala uczniom zapoznać się z innymi uczniami i instruktorami

Źródło:
Przykłady kursów online.
Edukacja na odległość i online - Uniwersytet Iowa.
<https://distance.uiowa.edu/learning-online/prepare-online-learning/sample-online-course>

PROJEKTOWANIE PROGRAMÓW SZKOLENIOWYCH DLA ŚRODOWISKA ONLINE

Typowy Moduł szkoleniowy



Podsumowanie modułu i instrukcje

- Przedstaw temat i cele szkolenia, korzyści udziału w szkoleniu, metody i techniki pracy, sprawy organizacyjne i rozkład czasowy szkolenia.



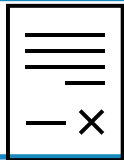
Zawartość modułu

- Przedstaw materiały takie jak wykłady, odczyty, przewidziane działania, dyskusje oraz linki, które wchodzi w skład kursu



Quizy

- Utwórz quizy w celu przeglądania i testowania wiedzy merytorycznej dla uczestników kursu



Zadania

- Użyj tego elementu, aby podać opis zadania, szczegóły dostarczenia zadania i aby przesłać zadania



Grupy dyskusyjne

- Użyj tego elementu, aby stworzyć przestrzeń do dyskusji dla uczestników kursu

Źródło:
Przykłady kursów online.
Edukacja na odległość i online - Uniwersytet Iowa.
<https://distance.uiowa.edu/learning-online/prepare-online-learning/sample-online-course>

OCENA I EWALUACJA PROGRAMÓW SZKOLENIOWYCH

Cel szkolenia

- Oceniać skuteczność i wydajność programów szkoleniowych dostarczanych przez SEL, stosując odpowiednie narzędzia i techniki oceny.

SEL

Podczas szkolenia wykorzystuje się technologie informacyjno-komunikacyjne i Internet :

- Wykład w sieci.

Narzędzia / techniki oceny:

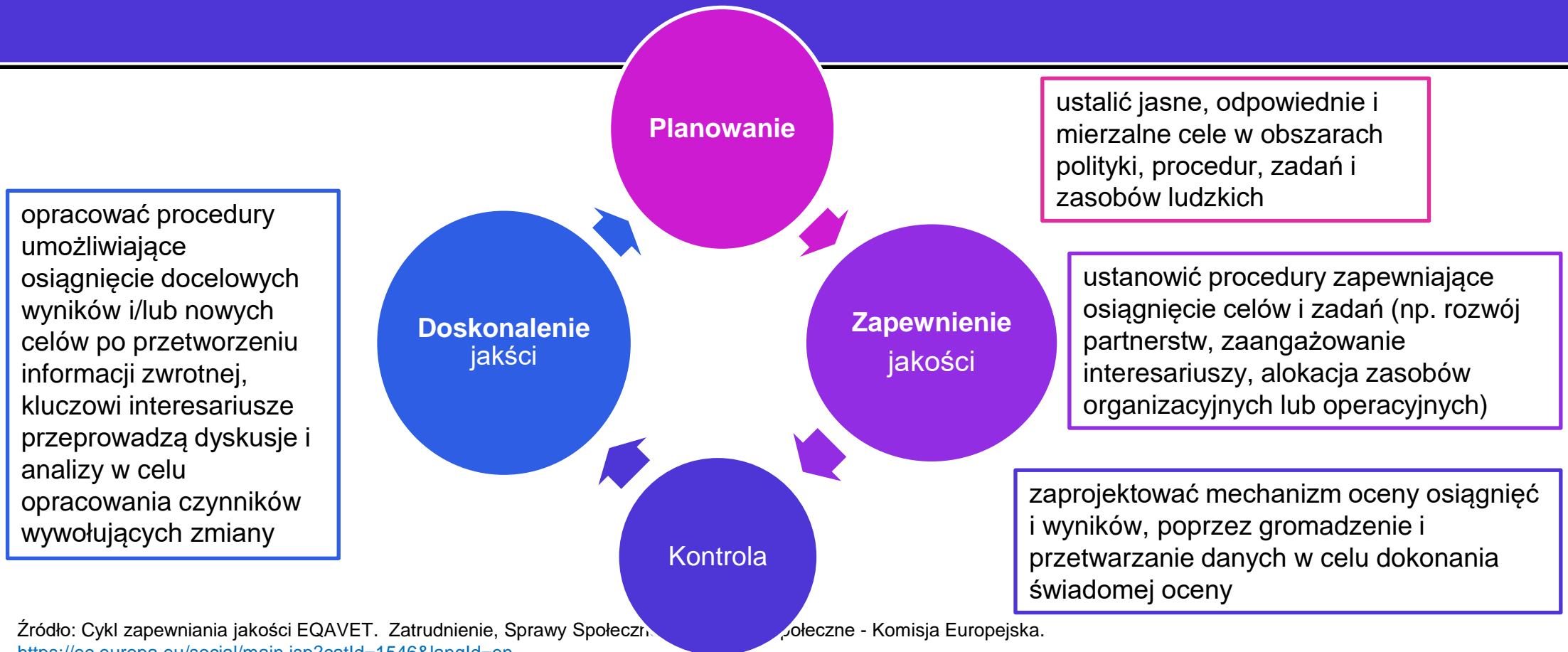
Pytania wielokrotnego wyboru w Mentimeter

ZNACZENIE

Wraz z rozwojem i dywersyfikacją metod edukacji online, kluczowe znaczenie ma zapewnienie, że te nowe formy kształcenia wspierają, a nie obniżają wartość, jakość i ważność kwalifikacji edukacyjnych.

Takie działania są pomocne w zrozumieniu znaczenia oceny i ewaluacji programów szkoleniowych SEL. Zyskujesz praktyczny wgląd w pomiar wpływu SEL, uznając wartość samooceny, informacji zwrotnych od uczestników kursu i ich ocenę działań.

OPRACOWANIE MECHANIZMÓW OCENY W CELU POMIARU SKUTECZNOŚCI W SEL



Źródło: Cykl zapewniania jakości EQAVET. Zatrudnienie, Sprawy Społeczne, Sprawy Społeczne - Komisja Europejska.
<https://ec.europa.eu/social/main.jsp?catId=1546&langId=en>

OPRACOWANIE MECHANIZMÓW OCENY W CELU POMIARU SKUTECZNOŚCI W SPRZEDAŻY

Czym jest jakość w nauczaniu online?

Istniejące ramy zapewniania jakości, wytyczne i punkty odniesienia pokazują, że jakość w nauczaniu online ma wiele wymiarów.

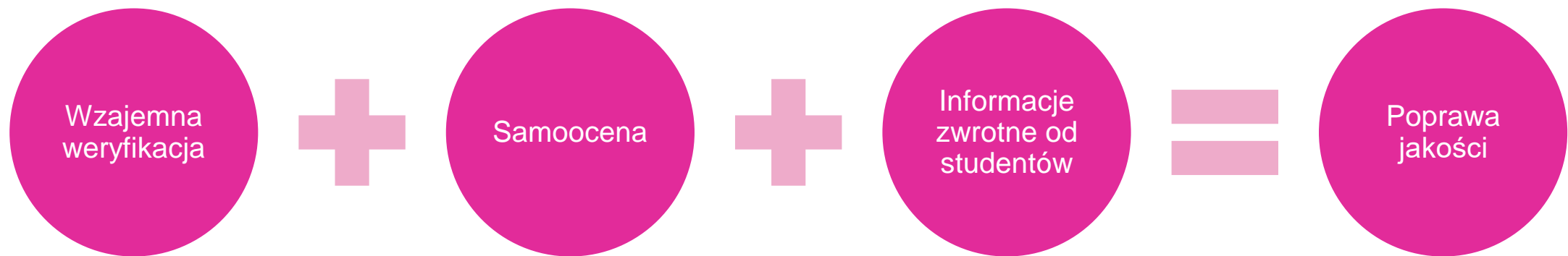
Tutaj jednak skupiamy się na obszarach **praktyki edukacyjnej**, które specjaliści ds. zapewniania jakości mogą oceniać pod kątem realizacji edukacji online i mieszanej.

Reprezentują one aspekty praktyki edukacyjnej, które można ocenić i zintegrować z wewnętrznymi systemami instytucjonalnymi.

Obszary uwagi dotyczące jakości nie powinny być uporządkowane hierarchicznie. Oznacza to, że wszystkie obszary są równie ważne.

Tekst wkładu

OPRACOWANIE MECHANIZMÓW OCENY W CELU POMIARU SKUTECZNOŚCI W SPRZEDAŻY



OPRACOWANIE MECHANIZMÓW OCENY W CELU POMIARU SKUTECZNOŚCI W SPRZEDAŻY

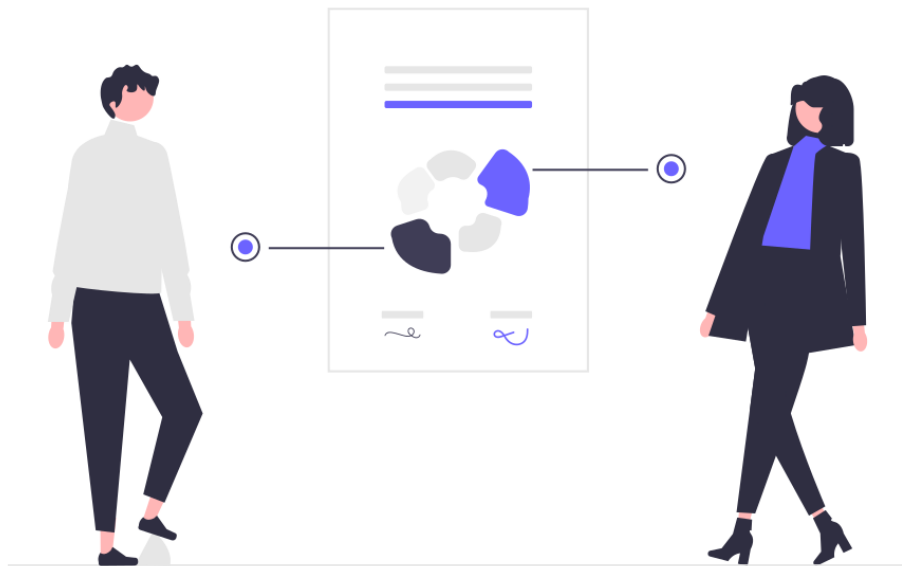
Wskaźniki wydajności (Performance Indicators) dla zapewnienia jakości

Wskaźniki wydajności są narzędziami do oceny trendów wydajności w instytucji / programie / kursie oraz do inicjowania ciągłego doskonalenia.

Opracowując wskaźniki efektywności, należy upewnić się, że:

- zapewniają kompleksowe pokrycie najistotniejszych dziedzin jakości w edukacji online instytucji;
- biorą pod uwagę istotne aspekty wydajności;
- mają wpływ na ogólną poprawę jakości programu;
- skupiają się na wpływie działań trenera na uczniów;
- mają sens logiczny i praktyczny;
- są realistyczne i możliwe do wdrożenia.

ĆWICZENIA GRUPOWE



Pracuj w małych grupach, aby **zidentyfikować główne obszary**, które wymagają wysokiej jakości przy ocenie programu nauczania / kształcenia.

Stwórz listę wskaźników odpowiadających każdemu obszarowi uwagi.

Przeprowadz dyskusję w grupie.

Na koniec **zarekomenduj odpowiednie narzędzie cyfrowe** do wdrożenia tych ocen.

OCENA EFEKTÓW UCZENIA SIĘ

Test wiedzy - kwestionariusz wielokrotnego wyboru online i egzamin praktyczny - egzamin ustny w SEL

Aby ocenić zrozumienie tego rozdziału, otrzymasz 5 pytań wielokrotnego wyboru.

Przed przystąpieniem do egzaminu będziesz w stanie:

- Zdefiniować znaczenia synchronicznego nauczania elektronicznego SEL.
- Zidentyfikować zalety i wady SEL, jak i nauczania twarzą w twarz (F2F).
- Modyfikować program szkoleniowy w celu uwzględnienia cech SEL.
- Integrować działania włączające słuchaczy z programem szkolenia w celu zwiększenia zaangażowania uczestników szkolenia.
- Oceniać efektywność prowadzonego programu szkoleniowego poprzez przeprowadzenie kompleksowej analizy wskaźników efektywności.

KORZYSTASZ Z MATERIAŁÓW SZKOLENIOWYCH NA TEMAT
ROZWOJU UMIEJĘTNOŚCI I CERTYFIKACJI TRENERÓW SYNCHRONICZNEGO NAUCZANIA ELEKTRONICZNEGO.

PROJEKT SELCERT POŁĄCZYŁ GRUPĘ EKSPERTÓW W SEKTORZE KSZTAŁCENIA I SZKOLENIA ZAWODOWEGO W CELU OPRACOWANIA
RAM KWALIFIKACJI, PROGRAMU I SCHEMATU CERTYFIKACJI DLA TRENERÓW SYNCHRONICZNEGO NAUCZANIA ELEKTRONICZNEGO.

PARTNERZY PROJEKTU SELCERT POSIADAJĄ ROZLEGŁĄ WIEDZĘ SPECJALISTYCZNĄ W ZAKRESIE EDUKACJI, SZKOLENIA I KSZTAŁCENIA ZAWODOWEGO I UCZENIA SIĘ PRZEZ CAŁE ŻYCIE.
W SKŁAD ZESPOŁU PROJEKTOWEGO WCHODZĄ RÓWNIEŻ EKSPERCI IT I CERTYFIKACJI ISO.

selcert.projectsgallery.eu



SELCERT

Skills Development and Certification
for Trainers of Synchronous
Electronic Learning

KONSORCJUM PROJEKTU SELCERT
SKŁADA SIĘ Z SIEDMIU ORGANIZACJI,
Z PIĘCIU KRAJÓW UNII EUROPEJSKIEJ

Niniejsza publikacja została opracowana przez **Folkuniversitetet** w ramach projektu
” Skills Development and Certification for Trainers of Synchronous Electronic Learning “.

Numer umowy projektowej: 2021-2-PL01-KA220-VET-000051360 Program Erasmus+ KA220

Partnerstwa współpracy w dziedzinie kształcenia i szkolenia zawodowego



MMC Mediterranean
Management Centre



Sfinansowane ze środków UE. Wyrażone poglądy i opinie są jedynie
opiniami autora lub autorów i niekoniecznie odzwierciedlają poglądy
i opinie Unii Europejskiej lub Europejskiej Agencji Wykonawczej ds.
Edukacji i Kultury (EACEA). Unia Europejska ani EACEA nie
ponoszą za nie odpowiedzialności.



Co-funded by
the European Union



Dofinansowane przez
Unię Europejską



Asnor
Associazione Nazionale Orientatori