



SELCERT

Skills Development and Certification
for Trainers of Synchronous
Electronic Learning

MODULO

1.2

ANALISI DEI
BISOGNI FORMATIVI

INTRODUZIONE

II MODULO 1.2 riguarda l'analisi dei fabbisogni formativi. Identifica le caratteristiche e il profilo dei discenti online e le tecniche utilizzate per indagare i bisogni individuali dei discenti in un ambiente online. Il modulo include una comprensione introduttiva degli strumenti di analisi dei bisogni formativi utilizzati in un ambiente di e-learning.

Al termine di questo modulo sarete in grado di:

- ❖ Elencare le caratteristiche dei potenziali studenti online (sociali, demografiche);
- ❖ Identificare le tecniche di raccolta dati per individuare le esigenze degli studenti online;
- ❖ Stabilire gli obiettivi di apprendimento utilizzando gli standard dell'ambiente di e-learning;
- ❖ Progettare e utilizzare strumenti digitali diagnostici adatti a esplorare le esigenze degli studenti online;
- ❖ Identificare le esigenze di apprendimento e fissare obiettivi di apprendimento realistici.

Il modulo contiene **25 diapositive**.

Durata: **1 h 45 min**

OBIETTIVI DEL MODULO

In termini di conoscenza:

- Identificare e descrivere le caratteristiche dei potenziali studenti/apprendisti online;
- Comprendere le tecniche di raccolta dati per esplorare le esigenze degli studenti negli ambienti SEL.

In termini di capacità:

- Formulazione di obiettivi di apprendimento specifici e misurabili allineati agli standard di e-learning;
- Sviluppo e utilizzo di strumenti diagnostici appropriati;
- Analisi delle esigenze individuali degli studenti online.

In termini di competenze:

- Sviluppare la consapevolezza di un continuo aggiornamento delle conoscenze sulle esigenze dei discenti/dei discenti online;
- Aumentare la consapevolezza dell'importanza delle esigenze degli studenti online nella definizione degli obiettivi di apprendimento.

OGGETTO DEL MODULO



1. Introduzione all'analisi dei fabbisogni

2. Profilo del potenziale discente nell'ambiente online

3. Tecniche di raccolta dei dati

4. Strumenti di diagnostica digitale.

1. INTRODUZIONE ALL'ANALISI DEI FABBISOGNI

Obiettivo della formazione

- L'importanza e l'identificazione dei bisogni educativi;
- Comprendere lo scopo dell'analisi dei bisogni nell'apprendimento online.

SEL

Le tecniche che vengono utilizzate per la formazione:

- Discussione di gruppo.

Strumenti/tecniche di valutazione:

Domande a scelta multipla in Mentimeter.

CONCETTI DEL MODULO

Un'analisi efficace dei fabbisogni aiuta ad adattare le strategie di formazione e di pianificazione dei contenuti alle esigenze e alle preferenze specifiche degli studenti.

Nel contesto di SEL, ciò consente di identificare ed affrontare non solo le sfide educative, ma anche quelle emotive e sociali che gli studenti devono affrontare nell'ambiente online.

Queste sfide possono essere diverse da quelle presenti nei programmi di studio tradizionali, quindi è importante riconoscerle e affrontarle con interventi adeguati.

CHE COS'È L'ANALISI DEI FABBISOGNI?

Secondo Graves (2000), si tratta di "un processo sistematico e continuo di raccolta di informazioni sulle esigenze e le preferenze degli studenti, di interpretazione di queste informazioni e di decisione del corso in base ai risultati".

Fonte: Graves, K. (2000). *Progettare corsi di lingua: Una guida per gli insegnanti*. Heinle e Heinle.

DISCUSSIONE

Riflettete sulle sfide che avete incontrato come insegnanti/docenti (o studenti) nell'apprendimento a distanza.

Discutetene e condividete le vostre esperienze e sfide con gli altri in una **chat** (3 minuti).

Discussione e dibattito nel forum (10 minuti).



2. PROFILO DEL POTENZIALE DISCENTE ONLINE

Obiettivo della formazione

- Identificare e descrivere le caratteristiche dei potenziali studenti in un ambiente online.

SEL

Le tecniche che vengono utilizzate per la formazione:

- Discussione di gruppo;
- Brainstorming;

Strumenti/tecniche di valutazione:

Domande a scelta multipla in Mentimeter.

CONCETTI DEL MODULO

Gli studenti online possono provenire da contesti diversi, avere diversi livelli di competenze digitali e affrontare diverse sfide associate all'ambiente di apprendimento online.

Creando un profilo/ritratto dell'allievo, è possibile ottenere una visione delle caratteristiche, delle esigenze, delle preferenze e delle potenziali barriere di un allievo.

La profilazione di un allievo consente di sviluppare strategie che rispondono alle sue esigenze e supportano il suo sviluppo emotivo e sociale.

Le informazioni acquisite possono essere utilizzate per sviluppare contenuti SEL che siano coinvolgenti, collegati e pertinenti alle esperienze degli studenti.

ESERCIZIO DI GRUPPO

Potential Learner Persona Canvas
Persona Canvas del Potenziale Studente

The form is divided into several sections around a central profile picture placeholder:

- Motivazioni (Motivations):** A large white box for notes.
- Fattori Sociali (Social Factors):** A large white box for notes.
- Nome delle 'Persona' (Persona Name):** A text input field.
- Dati demografici (Demographics):** A section with fields for Age, Gender, Location, and Education.
- Competenze (Skills):** A large white box for notes.
- Preferenze individuali (Learning Preferences):** A large white box for notes.
- Contesto (Background):** A section with fields for Occupation, Technological and Language Proficiency, and Internet Access.
- Aspettative (Expectations):** A large white box for notes.
- Conoscenze precedenti (Prior Knowledge):** A large white box for notes.

Età
Genere
Luogo
Istruzione

Occupazione - Abilità tecnologiche e di linguaggio - Accesso ad internet

Potenziale partecipante a un corso online (Persona Canvas)

Divisione in gruppi (ad es. 3-4 persone)

Completate il **modello disponibile presso Miro** per identificare le caratteristiche principali di un tirocinante online (10 minuti).

(aspetti sociali, conoscenze, preferenze, competenze digitali e linguistiche)

Discussione nel forum (10 minuti).

3. TECNICHE DI RACCOLTA DEI DATI

Obiettivo della formazione

- Spiegazione delle tecniche utilizzate per raccogliere i dati e identificare i bisogni degli studenti nell'ambiente SEL;
- Un'analisi dei bisogni degli studenti online in SEL;
- Comprendere la necessità di aggiornare continuamente le conoscenze sulle esigenze degli studenti online.

SEL

Le tecniche che vengono utilizzate per la formazione:

- Lezione online;
- Discussione di gruppo;
- Gioco di ruolo.

Strumenti/tecniche di valutazione:

Domande a scelta multipla in Mentimeter.

CONCETTI DEL MODULO

In un ambiente SEL, le tecniche di raccolta dati sono essenziali per comprendere i bisogni educativi e sociali degli studenti online.

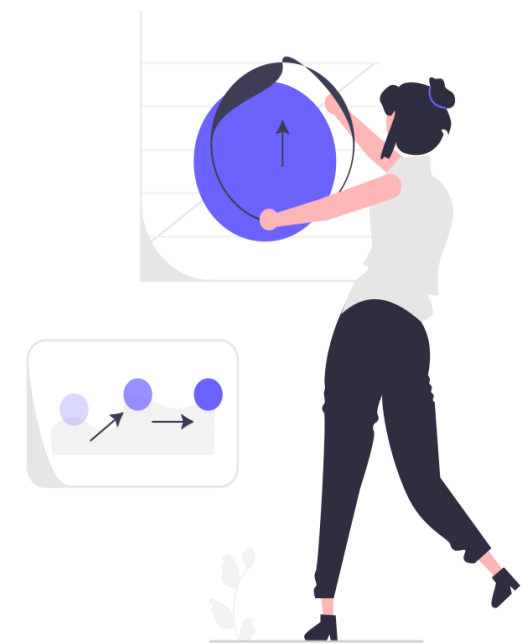
Utilizzando metodi di raccolta dati appropriati, si possono ottenere informazioni sulle esperienze, i bisogni, le preferenze e i punti di forza degli studenti.

L'uso di sondaggi e questionari, interviste e tecniche di osservazione per raccogliere dati quantitativi e qualitativi sui sentimenti, gli atteggiamenti e le percezioni degli studenti può aiutare a identificare tendenze comuni e differenze individuali nei bisogni degli studenti.

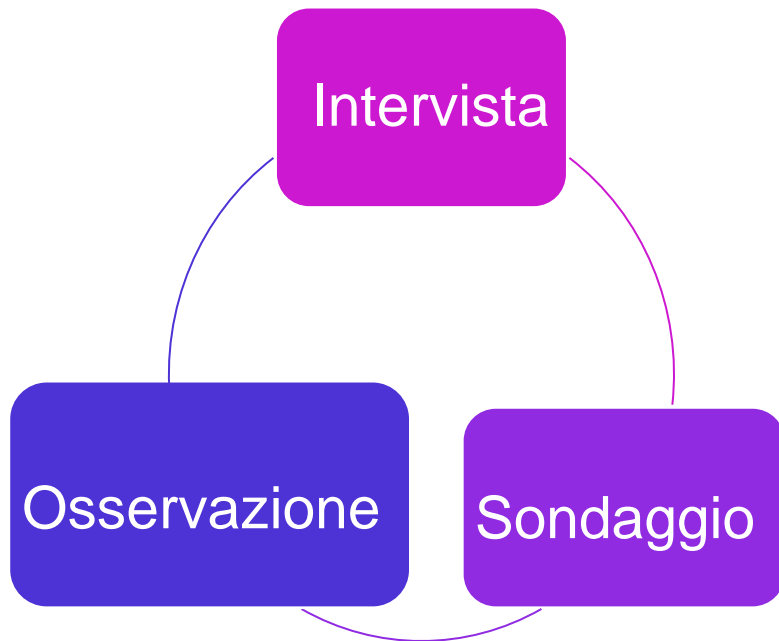
TECNICHE DI RACCOLTA DATI

L'analisi dei bisogni prende in considerazione le informazioni personali e professionali degli studenti, insieme ai loro interessi e alle loro attitudini.

Questo processo comprende i **metodi** utilizzati per **raccogliere e valutare le informazioni chiave** al fine di preparare la formazione/lezione.



TECNICHE DI RACCOLTA DATI



Attraverso questionari, interviste e osservazioni, gli insegnanti possono raccogliere informazioni preziose che influenzano la progettazione della formazione, l'erogazione di contenuti pertinenti e lo sviluppo di strategie di coinvolgimento.

Utilizzando questi metodi, facilitiamo la creazione di esperienze di apprendimento online dinamiche e rispondenti alle diverse esigenze dei nostri studenti.

TECNICHE DI RACCOLTA DATI

Indagine sugli stili di apprendimento

0 = per niente 1 = poco 2 = abbastanza 3 = molto

Lp.	Specifiche				
1	Preferisco che l'insegnante ci dia un compito di questo tipo, che ognuno di noi può svolgere individualmente e nel modo che preferisce.	0	1	2	3
2	Mi piace lavorare in gruppo	0	1	2	3
3	Se è richiesto un lavoro di gruppo, preferisco che sia l'insegnante a decidere come formare il gruppo.	0	1	2	3
4	Imparo e ricordo di più quando imparo da solo	0	1	2	3
5	Nel lavoro di gruppo, preferisco che l'insegnante ci lasci liberi di distribuire i compiti all'interno del gruppo.	0	1	2	3
6	Alla fine del lavoro di gruppo, avevo imparato molto di più che se avessi lavorato da solo".	0	1	2	3

I questionari sono un metodo per raccogliere informazioni dagli studenti in modo strutturato e standardizzato.

Possono essere somministrati online e consentono di raccogliere in modo efficiente i dati di più persone.

TECNICHE DI RACCOLTA DATI

INTERVISTA:

- **Selezione dei partecipanti:** Selezionare un campione rappresentativo di studenti da intervistare, garantendo la diversità in termini di background e preferenze educative.
- **Interviste strutturate o semi-strutturate:** decidete se volete utilizzare una serie di domande predeterminate o un formato di intervista più flessibile. Entrambi gli approcci hanno i loro meriti e possono fornire informazioni preziose.
- **Ascolto attivo:** durante la conversazione, ascoltate attivamente le risposte degli studenti, ponete domande di verifica e incoraggiateli ad approfondire le loro esperienze.
- **Registrazione e analisi dei dati:** Registrare le interviste (previa autorizzazione) e trascriverle per l'analisi. Cercare temi e schemi comuni nelle risposte per comprendere le esigenze degli studenti.

TECNICHE DI RACCOLTA DATI

OSSERVAZIONE:

- **Scelta dei metodi di osservazione:** Decidete se volete condurre osservazioni dal vivo durante le sessioni sincrone o analizzare le sessioni registrate. Entrambi gli approcci presentano vantaggi e svantaggi.
- **Concentrarsi sugli aspetti chiave:** Osservare come gli studenti si impegnano con i materiali didattici, interagiscono con i compagni e utilizzano gli strumenti tecnologici disponibili.
- **Prendere appunti:** Prendere appunti dettagliati sui comportamenti, le sfide e i successi degli studenti durante le osservazioni. Questi appunti possono fornire indicazioni preziose sulle loro esigenze e preferenze.
- **Analisi dei dati:** Rivedere e analizzare le note di osservazione per identificare modelli e tendenze. Questo può aiutare a prendere decisioni e a migliorare l'insegnamento.

ESERCIZIO DI GRUPPO

Identificare le informazioni chiave da raccogliere dagli studenti per capire le loro esigenze, facendo riferimento al profilo Persona Canvas sviluppato.

Progettate un questionario campione di 5 domande per un'intervista faccia a faccia. Utilizzate un documento Word e incollatelo sulla lavagna Miro.

Aree suggerite per il questionario:

- Motivazione degli studenti;
- Preferenze di apprendimento;
- Sfide e difficoltà;
- Progetti futuri;
- Competenze digitali degli studenti.

ESERCIZIO: GIOCO DI RUOLO

A coppie, a turno, interpretate il ruolo dell'intervistatore (insegnante) e dell'intervistato (studente) in un incontro utilizzando la serie di domande campione per l'intervista sviluppate nell'esercizio precedente.

Per tutti: riflettere e discutere sull'efficacia delle domande e della tecnica di intervista utilizzata per ottenere informazioni.



4. STRUMENTI DI DIAGNOSTICA DIGITALE

Obiettivo della formazione

- Sviluppo ed utilizzo di strumenti diagnostici digitali di facile utilizzo.

SEL

Le tecniche vengono utilizzate per la formazione:

- Discussione di gruppo.

Strumenti/tecniche di valutazione:

Domande a scelta multipla in Mentimeter.

CONCETTI DEL MODULO

Progettare strumenti digitali con un'interfaccia facile da usare è fondamentale per garantire il coinvolgimento dei discenti/partecipanti.

Istruzioni chiare, layout intuitivi e funzioni interattive migliorano l'esperienza complessiva e incoraggiano la partecipazione.

Una volta che i partecipanti hanno completato la valutazione, gli strumenti digitali possono generare rapporti di feedback personalizzati. Questi rapporti possono fornire ai partecipanti informazioni sui loro punti di forza, sulle aree di sviluppo e sulle raccomandazioni pratiche per migliorare la loro intelligenza emotiva e le loro abilità sociali.

ESERCIZIO INDIVIDUALE: COMPITO A CASA

Valutazione di strumenti digitali/fonti di informazione

- Analizzare l'elenco degli strumenti digitali forniti nel **"Toolkit"**.
- Valutare gli strumenti forniti in termini di **utilità diagnostica (per la raccolta dei dati degli studenti)**.
- Presentate la vostra opinione nel prossimo incontro



VALUTAZIONE DEI RISULTATI DI APPRENDIMENTO

Test di conoscenza - questionario a scelta multipla online e prova pratica - esame

Per valutare la comprensione di questo capitolo, verranno visualizzate 5 domande a scelta multipla.

Prima di sostenere l'esame sarete in grado di:

- Descrivere gli obiettivi dell'analisi dei bisogni nell'apprendimento online;
- Comprendere il ruolo/processo di analisi dei bisogni in SEL;
- Condurre un'analisi dei bisogni dei potenziali studenti in un ambiente online;
- Utilizzare tecniche comuni di analisi dei dati con strumenti digitali.

BENEFICIATE DI MATERIALI DI FORMAZIONE SULLO
SVILUPPO DELLE COMPETENZE E CERTIFICAZIONE DEI FORMATORI DI E-LEARNING IN MODALITÀ SINCRONA.

IL PROGETTO SELCERT HA RIUNITO UN GRUPPO DI ESPERTI DEL SETTORE DELL'ISTRUZIONE E DELLA FORMAZIONE PROFESSIONALE PER SVILUPPARE UN QUADRO DI QUALIFICHE, UN CURRICOLO E UNO SCHEMA DI CERTIFICAZIONE PER I FORMATORI DI E-LEARNING SINCRONI.

I PARTNER DEL PROGETTO SELCERT HANNO UNA VASTA ESPERIENZA NEL SETTORE DELL'ISTRUZIONE, DELLA FORMAZIONE E DELL'EDUCAZIONE PROFESSIONALE E DELL'APPRENDIMENTO PERMANENTE. IL TEAM DEL PROGETTO COMPRENDE ANCHE ESPERTI DI CERTIFICAZIONE IT E ISO.

selcert.projectsgallery.eu



IL NOSTRO CONSORZIO DI PARTNER
È COMPOSTO DA SETTE DIVERSE ORGANIZZAZIONI,
IN RAPPRESENTANZA DI CINQUE DIVERSI PAESI DELL'UNIONE EUROPEA.

Questa pubblicazione è stata realizzata da **Asnor** nell'ambito del progetto
"Skills Development and Certification for Trainers of Synchronous Electronic Learning".

Numero dell'accordo di progetto: 2021-2-PL01-KA220-VET-000051360

Programma Erasmus+ KA220 Partenariati di cooperazione nell'istruzione e nella
formazione professionale

Finanziato dall'Unione europea. Le opinioni espresse appartengono,
tuttavia, al solo o ai soli autori e non riflettono necessariamente le
opinioni dell'Unione europea o dell'Agenzia esecutiva europea per
l'istruzione e la cultura (EACEA). Né l'Unione europea né l'EACEA
possono esserne ritenute responsabili.



Cofinanziato
dall'Unione europea



MMC Mediterranean
Management Centre



Folkuniversitetet



DIMITRA
educational organization

Asnor
Associazione Nazionale Orientatori