



SELCERT

Skills Development and Certification
for Trainers of Synchronous
Electronic Learning

AVSNITT

1.2

Behovsanalys

ÖVERSIKT ÖVER ENHETEN

Sammanfattning: I detta avsnitt diskuteras behovet av en analys av utbildningsbehov. Specifikt identifieras de nödvändiga egenskaperna hos potentiella online-elever och de tekniker som används för att undersöka de personliga behoven hos online-elever. Modulen förutsätter en inledande förståelse av verktyg för onlineutbildning. När du har slutfört modulen kommer du att kunna:

- ❖ Ange egenskaper hos potentiella online-elever (sociala, demografiska),
- ❖ Definiera datainsamlingstekniker för att utforska de personliga behoven hos online-elever,
- ❖ Sätt upp lärandemål med hjälp av standarderna för e-learningmiljön,
- ❖ Utforma och använda lämpliga digitala diagnostiska verktyg för att utforska de personliga behoven hos online-elever,
- ❖ Identifiera inlärningsbehov och sätta upp inlärningsmål för att möta dessa behov.

Modulen innehåller 27 bilder.

Modulens längd: 1 timme och 45 minuter

ENHETENS MÅL

Beträffande kunskap:

1. Identifiera och beskriva egenskaper hos potentiella online-elever
2. Förklara de effektiva tekniker som används för att samla in data för att utforska elevernas behov i en synkron e-lärandemiljö OBS.

När det gäller kompetens:

1. Formulera specifika och mätbara inlärningsmål som är anpassade till standarderna i e-learning-miljön
2. Utveckling och effektiv användning av lämpliga och användarvänliga digitala bedömningsverktyg,
3. Analys av de personliga behoven hos online-elever i SEM.

När det gäller kompetens:

1. Förstå behovet av att kontinuerligt uppdatera kunskapen om behoven hos elever som lär sig online
2. Erkännande av den roll som online-elevens behov spelar vid fastställandet av lärandemål.

FRÅGOR SOM RÖR ENHETEN

1. Introduktion till behovsanalys
2. Porträtt av en potentiell online-student
3. Teknik för insamling av uppgifter
4. Digitala utvärderingsverktyg

INTRODUKTION TILL BEHOVSANALYS

Lärandemål

- Definiera begreppet behovsanalys
- Förstå vikten av och syftet med behovsanalys inom e-learning.

NOT

Digitala tekniker kommer att användas för utbildningen:

- Brainstorming session.

Digitala utvärderingstekniker:

Flervalsfrågor i Mentimeter

SYNAPSE

En effektiv behovsanalys hjälper dig att skräddarsy dina undervisningsstrategier och ditt innehåll efter dina elevers specifika behov och preferenser. I samband med SEM kan du identifiera de känslomässiga och sociala utmaningar som eleverna kan möta i onlinemiljöer, som kan skilja sig från traditionella inlärningsmiljöer. Att identifiera dessa utmaningar och ta itu med dem genom skräddarsydda insatser kan leda till mer meningsfulla och effektfulla inlärningsupplevelser.

VAD ÄR BEHOVSANALYS?

Enligt Graves (2000) är behovsanalys "en systematisk och pågående process för att samla in information om elevernas behov och preferenser, tolka informationen och sedan fatta beslut om kursen baserat på tolkningarna för att tillgodose behoven".

Källa: (2000) *Language lesson planning: a guide for teachers*. Heinle och Heinle.

BRAINSTORMING SESSION

Reflekterande diskussion

Fundera på vilka utmaningar du har ställts inför som utbildare eller deltagare i online-lärandemiljöer. Diskutera och dela med dig av dina erfarenheter och utmaningar.



PORTRÄTT AV EN POTENTIELL ONLINE-ELEV

Mål för inläring

- Identifiera och beskriva egenskaper hos potentiella online-elever

NOT

Digitala tekniker kommer att användas för utbildningen:

- Gruppövning på internet.

Digitala utvärderingstekniker:

Flervalsfrågor i Mentimeter

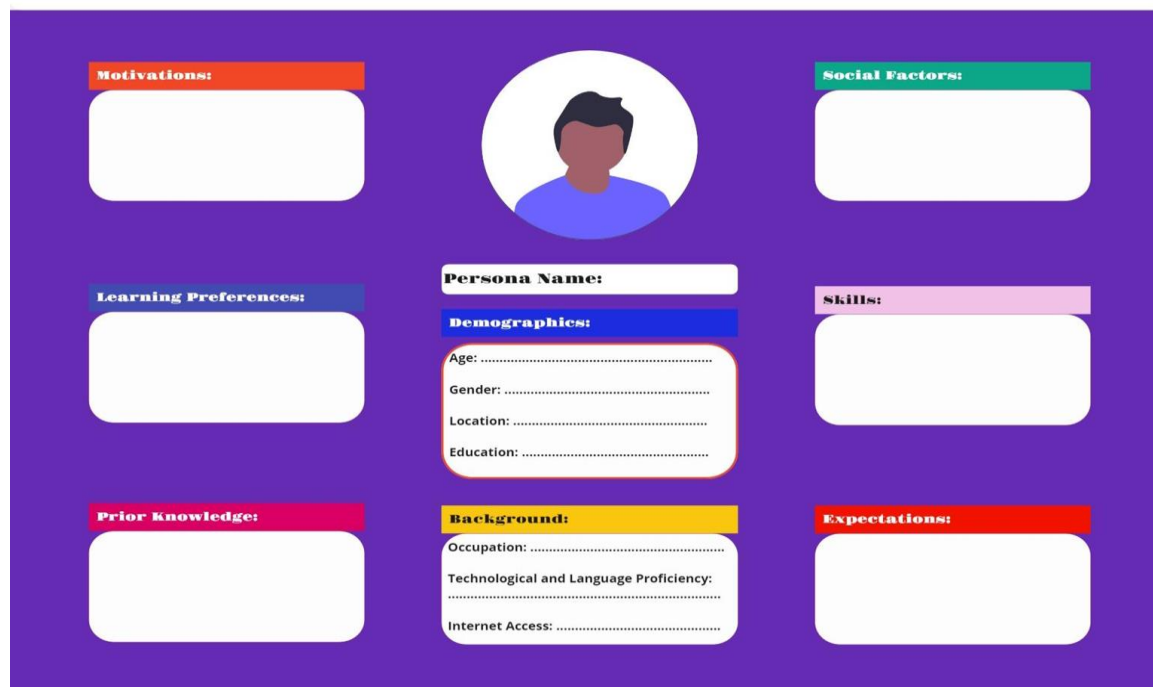
SYNAPSE

Onlineelever kan komma från olika bakgrunder, ha olika nivåer av digital kompetens och möta unika utmaningar i samband med inlärningsmiljön online. Genom att skapa ett omfattande elevporträtt kan du få insikter om elevernas egenskaper, behov, preferenser och potentiella hinder, vilket gör det möjligt att utveckla strategier som passar dem och stödja dem i deras känslomässiga och sociala utveckling.

Du kan använda den här informationen för att utveckla SEM-innehåll som är engagerande, relevant och i linje med elevernas erfarenheter.

TEAM ÖVNING

Potential Learner Persona Canvas



The Potential Learner Persona Canvas is a template for creating a learner persona. It features a central circular placeholder for a person's image. Surrounding this are several colored boxes for different categories of information:

- Motivations:** (Orange box)
- Learning Preferences:** (Blue box)
- Prior Knowledge:** (Pink box)
- Persona Name:** (White box)
- Demographics:** (Blue box) with fields for Age, Gender, Location, and Education.
- Background:** (Yellow box) with fields for Occupation, Technological and Language Proficiency, and Internet Access.
- Social Factors:** (Green box)
- Skills:** (Purple box)
- Expectations:** (Red box)

Canvas av möjliga studentpersonligheter

Arbeta i smågrupper och försök att fylla i [den här mallen](#) för att identifiera de viktigaste egenskaperna (sociala och geografiska aspekter, förkunskaper, inlärningspreferenser, teknisk och språklig kompetens) hos potentiella online-elever.

TEKNIKER FÖR DATAINSAMLING

Lärandemål

Förklara de effektiva tekniker som används för att samla in data för att utforska elevernas behov i SEM-miljöer,
Analys av de personliga behoven hos online-elever i SEM,
Förstå behovet av att kontinuerligt uppdatera kunskapen om behoven hos elever som lär sig online.

NOT

Digitala tekniker kommer att användas för utbildningen:

- Föreläsning online,
- Gruppövning på internet,
- Rollspel,

Digitala utvärderingstekniker:

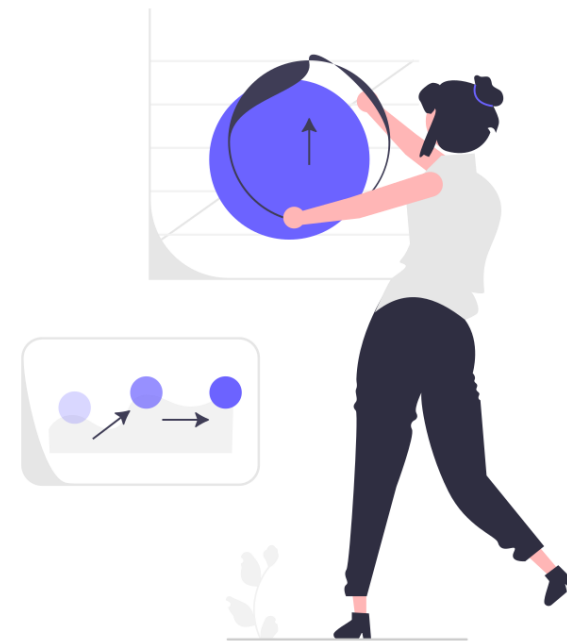
Flervalsfrågor i Mentimeter

SYNAPSE

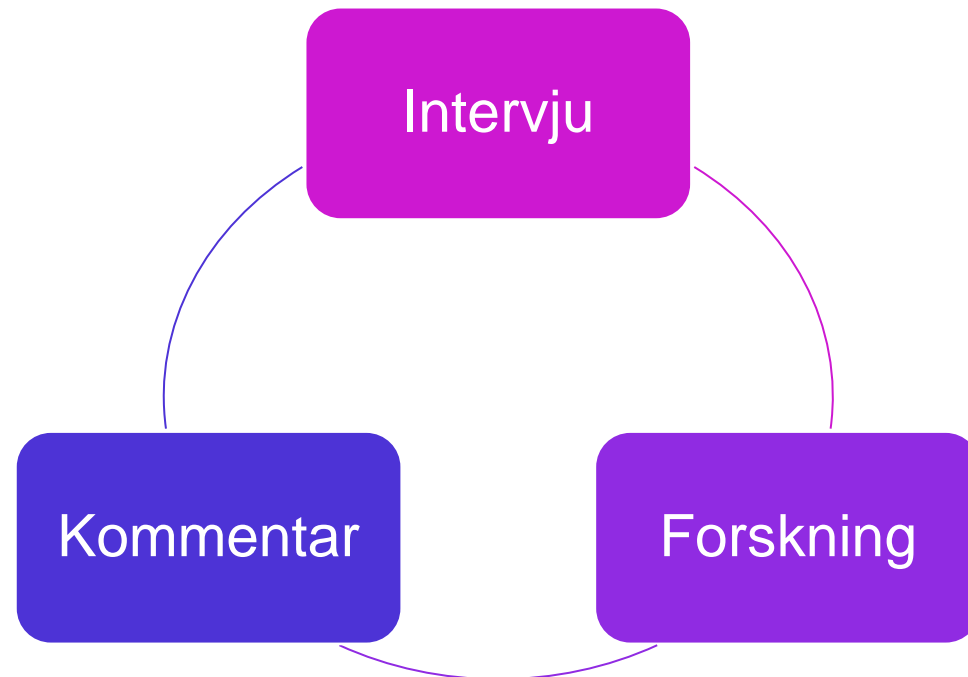
Effektiva datainsamlingstekniker är avgörande för att förstå de emotionella och sociala behoven hos onlineelever i SEM-miljöer. Genom att använda lämpliga metoder för att samla in relevanta data kan du få insikter i elevernas erfarenheter, utmaningar, preferenser och styrkor. Genom att använda enkäter och frågeformulär, intervjuer och observationstekniker för att samla in kvantitativa och kvalitativa data om elevernas känslomässiga tillstånd, attityder och uppfattningar kan du identifiera gemensamma trender och individuella variationer i elevernas känslomässiga behov och sociala upplevelser.

TEKNIKER FÖR DATAINSAMLING

Behovsanalysen tar hänsyn till elevernas personliga och yrkesmässiga egenskaper, liksom deras intressen och luckor i språkinläringen. Denna process omfattar de metoder som används för att samla in och utvärdera kritisk information för att förbereda kursen.



INSAMLING AV TEKNISKA DATA



Genom frågeformulär, intervjuer och observationer kan utbildare samla in värdefullt material som kan ligga till grund för deras strategier för utformning av undervisning, innehållsleverans och engagemang. Genom att använda dessa metoder kan vi skapa dynamiska och flexibla onlineutbildningar som tillgodoser deltagarnas olika behov.

TEKNIKER FÖR DATAINSAMLING

T.ex. frågeformulär om inlärningsstilar

0 = not at all 1 = little 2 = enough 3 = very

1	I prefer that the teacher gives us jobs that each of us can then perform as he prefers.	0	1	2	3
2	I like working in a group.	0	1	2	3
3	If working in groups is requested, I prefer the teacher to decide how to form groups.	0	1	2	3
4	I learn and remember more when I study alone.	0	1	2	3
5	In group work, I prefer that the teacher leaves us free to distribute the tasks within the group.	0	1	2	3
6	At the end of group work, I have learned more than if I had worked alone.	0	1	2	3

Frågeformulär är en allmänt använd metod för att samla in information från elever på ett strukturerat och standardiserat sätt. De kan administreras online och möjliggör effektiv datainsamling från ett stort antal elever.

TEKNIKER FÖR DATAINSAMLING

Intervjuer:

- Urval av deltagare: välj ut ett representativt urval av personer som ska intervjuas och säkerställ mångfald när det gäller bakgrund och inlärningspreferenser.
- Strukturerade eller halvstrukturerade intervjuer: Bestäm om du ska använda dig av en uppsättning förutbestämda frågor eller ha ett mer flexibelt diskussionsformat. Båda tillvägagångssätten har sina fördelar och kan ge värdefull information.
- Aktivt lyssnande: Under intervjun ska du aktivt lyssna på kandidaternas svar, ställa kompletterande frågor och uppmuntra dem att utveckla sina erfarenheter.
- Datainsamling och analys: inspelning av intervjuer (med tillstånd) och transkribering för analys. Leta efter gemensamma teman och mönster i svaren för att få insikter om elevernas behov.

TEKNIKER FÖR DATAINSAMLING

Observation:

- Val av observationsmetoder: Bestäm om du ska genomföra liveobservationer under synkroniserade sessioner eller analysera inspelade sessioner. Båda metoderna har sina fördelar och begränsningar.
- Fokusera på viktiga aspekter: Observera hur deltagarna engagerar sig i läromedlet, interagerar med andra deltagare och använder de tillgängliga tekniska verktygen.
- Föra anteckningar: Under observationen ska du föra detaljerade anteckningar om deltagarnas beteenden, utmaningar och framgångar. Dessa anteckningar kan ge värdefull information om deras behov och preferenser.
- Dataanalys: granskning och analys av observationsanteckningar för att identifiera mönster och trender. Detta kan ge underlag för beslut och förbättringar i undervisningen.

TEAM ÖVNING

Analys av fallstudie:

Identifiera den grundläggande information som du behöver samla in från praktikanterna för att förstå deras behov, med hänvisning till de egenskaper hos praktikanterna som identifierades i personlighetskartan. Utforma frågeformulär för att utforska ett av dessa områden.

Föreslagna områden:

- Motivation av praktikanter,
- Inlärningspreferenser,
- Utmaningar och svårigheter,
- Utnyttjande av resurser,
- Stödjande system,
- Planer för framtiden,
- Digital kompetens hos elever.

ROLLSPEL

Rollspel med intervju

Para ihop er och turas om att vara intervjuare och intervjuad, med hjälp av en uppsättning intervjufrågor som togs fram i föregående aktivitet. Reflektera över och diskutera effektiviteten i de intervjufrågor och tekniker som används.



TEAM ÖVNING

Workshop om praktikanternas utmaningar

Arbeta i par och diskutera ett eller flera av följande ämnen:

- Teknik,
- Innehåll i utbildningen,
- Identitetshantering,
- Socialt samspel,
- Feedback.

Försök att identifiera de specifika utmaningar som deltagarna står inför och omvandla dem till behov.

DIGITALA UTVÄRDERINGSVERKTYG

Mål för inläring

- Utveckling och effektiv användning av lämpliga och användarvänliga digitala bedömningsverktyg.

NOT

Digitala tekniker kommer att användas för utbildningen:

- Gruppövning på internet.

Digitala utvärderingstekniker:

Flervalsfrågor i Mentimeter

SYNAPSE

Du kommer att utforska och välja digitala bedömningsverktyg som överensstämmer med elevernas mål och de specifika emotionella och sociala färdigheter som de syftar till att bedöma. Att utforma användarvänliga digitala verktyg är avgörande för att säkerställa att eleverna enkelt kan navigera och engagera sig i bedömningen. Tydliga instruktioner, intuitiva layouter och interaktiva funktioner förbättrar den övergripande upplevelsen och uppmuntrar till deltagande. När deltagarna har genomfört utvärderingarna kan de digitala verktygen generera personliga återkopplingsrapporter. Dessa rapporter kan ge deltagarna information om deras styrkor, utvecklingsområden och handlingsbara rekommendationer för att förbättra deras emotionella intelligens och sociala färdigheter.

TEAM ÖVNING

Betygsskala för webbverktyg/resurs

Analysera listan över möjliga digitala bedömningsverktyg i verktygslådan. Försök att utvärdera verktygen med hjälp av [den](#) medföljande [betygsskalan](#) och relatera dem till datainsamlingsteknikerna. Diskutera dina val i grupper.



BEDÖMNING AV LÄRANDERESULTAT

Kunskapsbedömning - flervalsfrågeformulär online och praktisk examination - muntlig tentamen i SEM

För att bedöma din förståelse av detta avsnitt kommer du att få svara på 5 flervalsfrågor. Före din tentamen kommer du att kunna:

- Beskriv syftet med behovsanalysen i Modern eLearning,
- Förstå behovsanalysens roll inom EMS,
- Genomför en behovsanalys för potentiella/kandidater som vill lära sig online,
- Använda vanliga tekniker för att analysera data med hjälp av digitala verktyg

SUPERLINJER TILL INNEHÅLLSFÖRTECKNINGEN

1. Introduktion till behovsanalys

2. Porträtt av en potentiell online-elev

3. Teknik för insamling av uppgifter

4. Digitala utvärderingsverktyg

5. Fastställande av inlärningsmål

ANVÄNDA UTBILDNINGSMATERIAL
FÖR KOMPETENSUTVECKLING OCH CERTIFIERING AV MODERNA UTBILDARE INOM E-LEARNING.

SELCERT-PROJEKTET SAMLADE EN GRUPP FÖRETAG MED OLIKA EXPERTIS FÖR ATT UTVECKLA ETT RAMVERK FÖR KVALIFIKATIONER,
ETT PROGRAM OCH ETT CERTIFIERINGSSYSTEM FÖR UTBILDARE I MODERN E-LEARNING.

VÅRA PARTNERS HAR OMFATTANDE EXPERTIS INOM UTBILDNING, YRKESUTBILDNING OCH LIVSLÅNGT LÄRANDE, SAMT EXPERTIS INOM TEKNIK OCH CERTIFIERING.

selcert.projectsgallery.eu



Denna publikation har tagits fram av Folkuniversitetet inom ramen för projektet "Kompetensutveckling och certifiering för utbildare av modern e-learning".

Projektnummer: 2021-2-PL01-KA220-VET-000051360 Erasmus+ Program KA220

Partnerskap för samarbete inom yrkesutbildning.

Finansieras av Europeiska unionen. De synpunkter och åsikter som uttrycks är endast upphovsmannens [upphovsmännens] och utgör inte Europeiska unionens eller Europeiska genomförandeorganet för utbildning och kulturs (EACEA) officiella ståndpunkt. Varken Europeiska unionen eller EACEA tar något ansvar för dessa.



VÅRA BOLAGS JOINT VENTURE

BESTÅR AV KOLLEGOR FRÅN SJU OLIKA ORGANISATIONER SOM REPRESENTERAR
FEM OLIKA LÄNDER I EUROPEISKA UNIONEN.

