



SELCERT

Skills Development and Certification
for Trainers of Synchronous
Electronic Learning



UNITÀ 4.1

Sviluppo di meccanismi di valutazione e misurazione dell'efficienza e dell'efficacia dei risultati della valutazione.

PANORAMICA DELL'UNITÀ

Sommario: Questa unità introduce i diversi tipi di valutazione della formazione. Inoltre, prende in considerazione l'analisi dei dati della valutazione. Si misura se i discenti hanno trovato la formazione coinvolgente, positiva e rilevante per il loro lavoro, se sono stati colpiti dall'apprendimento e se stanno applicando ciò che hanno imparato considerando la modalità SEL.

Questa unità si concentra su.

1. I diversi tipi di valutazione.
2. L'analisi dei dati della valutazione.

Diapositive dell'unità: 45

Durata: 2 ore

OBIETTIVI DELL'UNITÀ

IN TERMINI DI CONOSCENZA.

- Identificare e definire gli approcci online sincroni (reazione e apprendimento), le dimensioni, gli strumenti e le tecniche di valutazione.

OBIETTIVI DELL'UNITÀ

IN TERMINI DI CAPACITÀ:

- Sviluppare strumenti di valutazione e strumenti di analisi appropriati in forma elettronica (reazione e apprendimento).

OBIETTIVI DELL'UNITÀ

IN TERMINI DI COMPETENZE:

- Sensibilizzare sull'importanza di implementare la valutazione in SEL, come strumento di miglioramento come formatori.

ARGOMENTI DELL'UNITÀ



1. Valutazione della formazione

2. Strumenti di valutazione digitale

3. Valutazione dell'efficacia della formazione e reportistica SEL

VALUTAZIONE DELLA FORMAZIONE: DALLA TRADIZIONE ALLA SINCRONIA



L'IMPORTANZA DELLA VALUTAZIONE

Perché valutiamo?

Migliorare il materiale formativo.

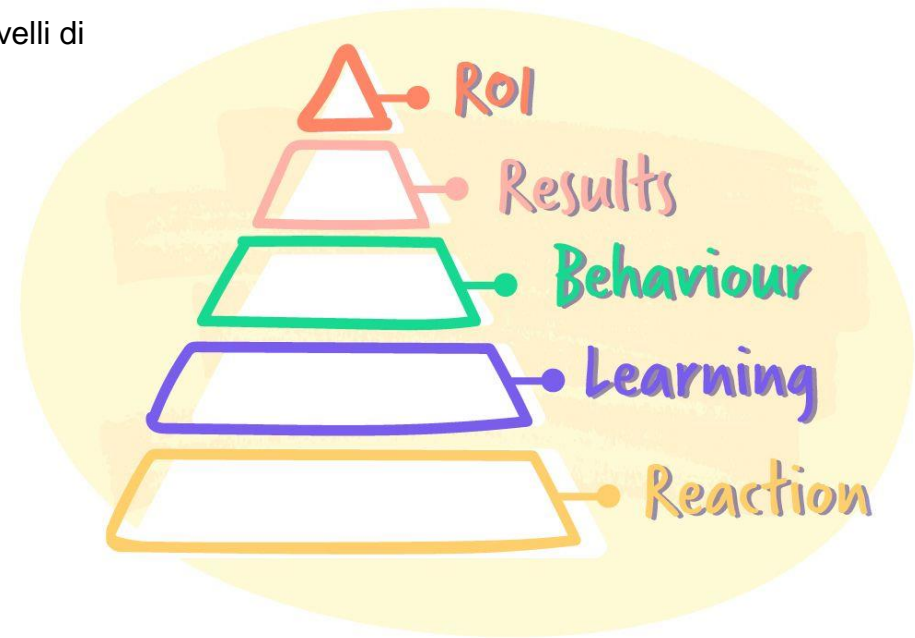
Migliorare come formatori.

Per motivi di responsabilità.

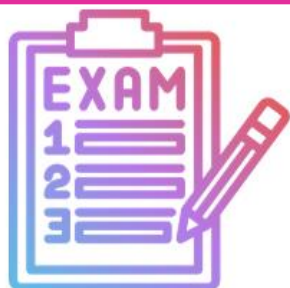
MODELLO KIRKPATRICK-PHILIPS: CINQUE LIVELLI DI VALUTAZIONE

Il Modello Kirkpatrick-Phillips è un metodo riconosciuto a livello mondiale per valutare i risultati dei programmi di formazione e apprendimento. Valuta i metodi di formazione formale e informale e li valuta in base a cinque livelli di criteri: reazione, apprendimento, comportamento, risultati e ROI.

- **Livello 1: Reazione**
 - Valutare le reazioni iniziali dei tirocinanti
 - Valutare il gradimento e la risonanza del materiale
- **Livello 2: apprendimento**
 - Misurare le nuove competenze o conoscenze acquisite
 - Determinare cosa è stato effettivamente appreso
- **Livello 3: Applicazione**
 - Osservare l'applicazione della formazione sul lavoro
 - Valutare eventuali modifiche alle pratiche di lavoro
- **Livello 4: Impatto sul business**
 - Valutare l'effetto della formazione sulle principali metriche aziendali
 - Valutare l'impatto organizzativo complessivo
- **Livello 5: Rendimento degli investimenti (Aggiunto da Dr. Phillips)**
 - Confrontare i benefici della formazione con i costi
 - Calcolo del ritorno sull'investimento (ROI) della formazione



TIPI DI VALUTAZIONE



Valutazione sommativa: Le valutazioni sommative si svolgono quasi sempre alla fine di un corso. Spesso sono cumulative e vengono utilizzate per valutare la ritenzione delle informazioni a lungo termine da parte dello studente.
Esempi: Esami finali, relazioni, saggi.



Valutazione formativa: Le valutazioni formative sono valutazioni dei progressi di apprendimento di una persona durante un corso per migliorarli. Le valutazioni formative funzionano bene quando sono utilizzate regolarmente.
Esempi: Quiz, presentazioni, giochi, attività di gruppo.

TIPI DI VALUTAZIONE



Valutazione della reazione: La reazione misura se i discenti trovano la formazione coinvolgente, positiva e rilevante per il loro lavoro. È più comunemente implementata attraverso un sondaggio post formazione che chiede agli studenti di valutare la loro esperienza.



Valutazione dell'apprendimento: La valutazione dell'apprendimento misura l'efficacia di programmi educativi, corsi o iniziative di formazione. È più comunemente attuata attraverso un esame finale che chiede agli studenti di dimostrare ciò che hanno appreso.

TIPI DI VALUTAZIONE



Valutazione esterna: La valutazione effettuata da una persona che non è direttamente coinvolta nello sviluppo o nel funzionamento di un progetto/formazione.

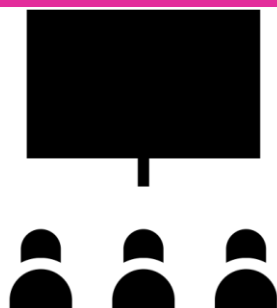


Valutazione interna: Valutazione effettuata da una persona interna al progetto o al team di formazione.

TIPI DI VALUTAZIONE



Valutazione partecipativa: Partecipazione dei discenti al programma alla valutazione.



Valutazione non partecipativa: Nessuna partecipazione dei discenti al programma di valutazione.

STRUMENTI E TECNICHE DI VALUTAZIONE

Strumenti:

- Questionari
- Saggi diagnostici



Tecniche:

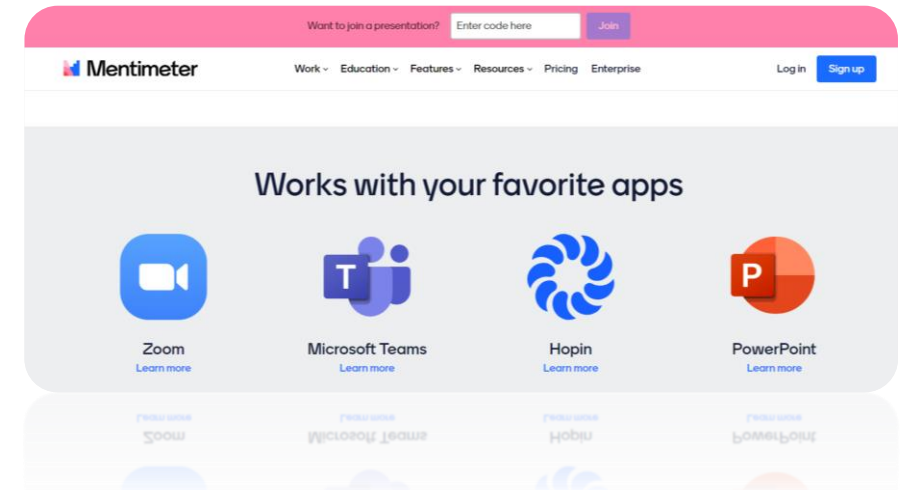
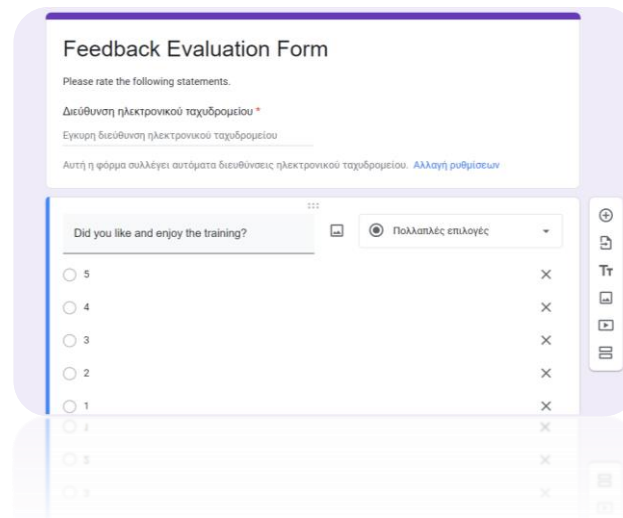
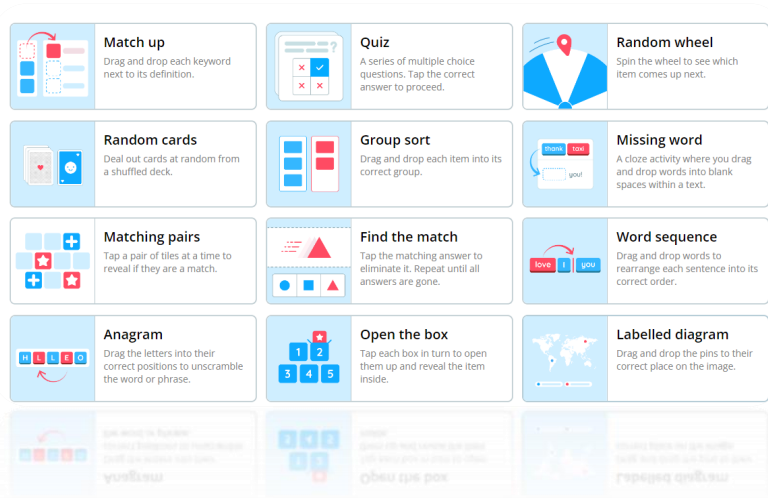
- Distribuzione dei questionari
- Intervista
- Esame orale
- Esame scritto
- Osservazione comportamentale
- Registrazione video delle presentazioni
- Compiti scritti
- Metodo Delphi (La tecnica Delphi è una metodologia tipica della ricerca sociale, che permette di intervistare un gruppo selezionato (detto anche panel) di esperti, chiamati ad esprimere, in forma anonima, i propri pareri ed opinioni su una determinata tematica, allo scopo di validarne alcuni tramite il confronto reciproco e la condivisione progressiva.)

DIMENSIONI DELLA VALUTAZIONE (REAZIONE)

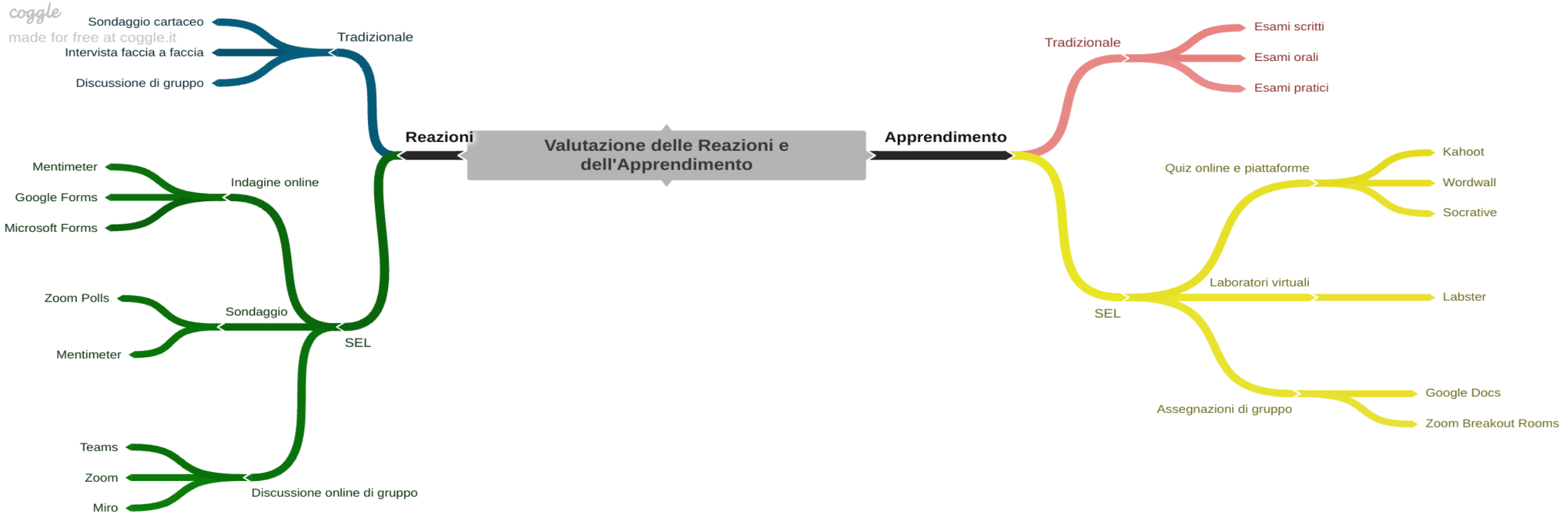
- Gestione della formazione (ad es. il programma di formazione era chiaro, la durata del programma di formazione era adeguata)
- Qualità della formazione (ad es. il formatore/moderatore è riuscito a mantenere l'interesse del gruppo)
- Struttura, contenuto ed erogazione della formazione (ad es. la struttura della formazione era soddisfacente, il contenuto della formazione era appropriato per il gruppo target)
- Materiali, risorse e attrezzature utilizzate per la formazione (ad es. le informazioni fornite prima della formazione erano sufficienti, per la formazione è stato utilizzato materiale pertinente di alta qualità)
- Feedback generale (ad es. l'esperienza di formazione è stata in linea con le aspettative di formazione)
- Raccomandazioni per il **miglioramento** della formazione (organizzazione e contenuti)
- Altro



VALUTAZIONE INTERATTIVA SINCRONA: ESPLORARE GLI STRUMENTI



DALLA VALUTAZIONE TRADIZIONALE A QUELLA SINCRONA:INTRODUZIONE



PERCHÉ GLI STRUMENTI DI VALUTAZIONE ONLINE SONO FONDAMENTALI PER I FORMATORI DI OGGI?

1. Migliorare l'accuratezza della valutazione

- Riducono al minimo l'errore umano automatizzando il processo di classificazione.
- Supportano diversi formati di domande (ad esempio, domande a scelta multipla, domande a risposta breve e domande a tema).
- Sono imparziali e coerenti, eliminando i pregiudizi personali.
- Supportano sia le valutazioni formative che quelle sommative.

2. Aumentare l'efficienza e la velocità

- Consentono un feedback immediato, vantaggioso sia per il formatore che per i partecipanti.
- Consentono una rapida analisi dei dati, che può essere fondamentale per adeguare i programmi di formazione.

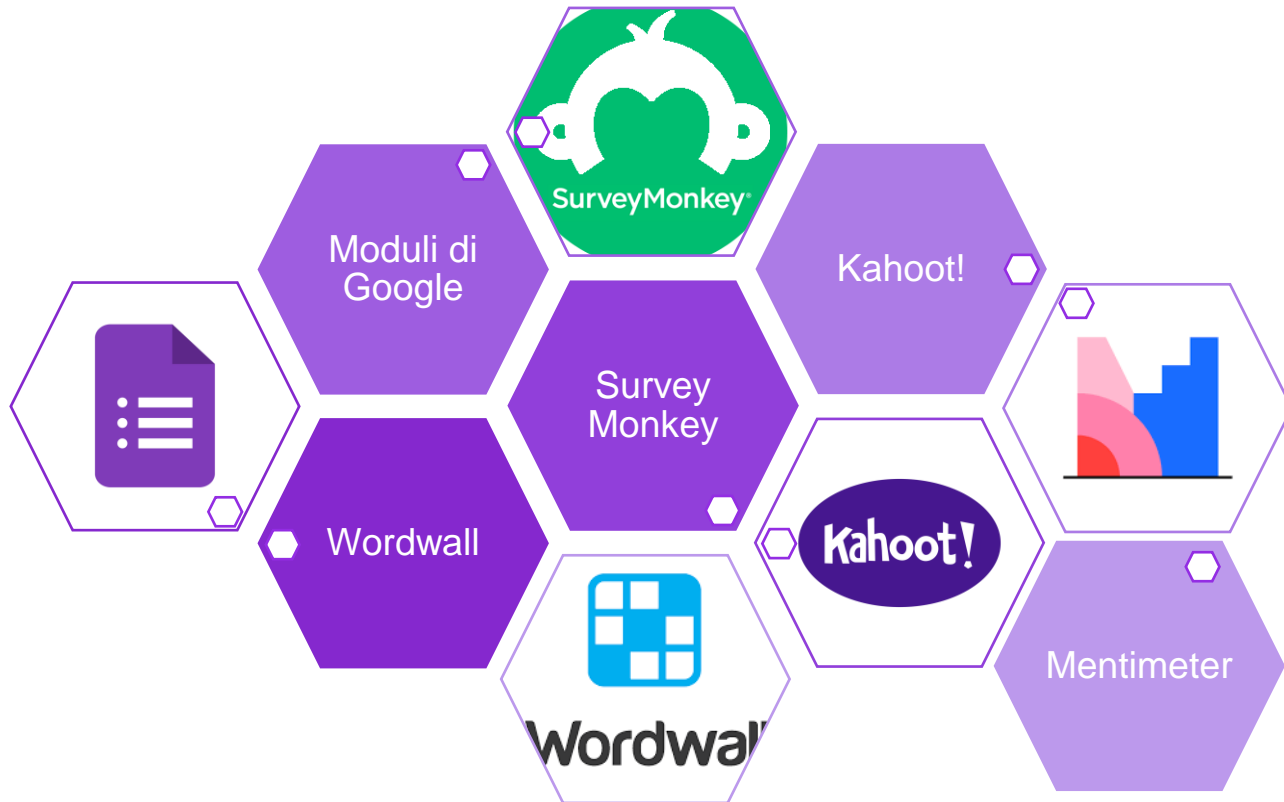
3. Consentire un processo decisionale basato sui dati

- Attraverso l'analisi dei dati raccolti, aiutano a prendere decisioni informate riguardo al curriculum, ai metodi di formazione e alle strategie di valutazione.
- Aiutano a migliorare continuamente i programmi di formazione attraverso l'identificazione di modelli e tendenze.

4. Consentire la personalizzazione

- Consentono la personalizzazione per soddisfare le esigenze e gli obiettivi specifici di diversi programmi di formazione.
- Sono stati concepiti per fornire diversi tipi di valutazione (ad esempio, quiz, sondaggi o monitoraggio delle prestazioni), fondamentali per una comprensione olistica dei progressi dei tirocinanti.

ESPLORARE GLI STRUMENTI DI VALUTAZIONE



Google Forms: Crea sondaggi e questionari semplici; versatile e facile da usare.

SurveyMonkey: Crea indagini e fornisce funzionalità di analisi dei dati.

Wordwall: Crea test, quiz e altre attività divertenti e interattive.

Kahoot! Coinvolge gli utenti attraverso l'apprendimento basato su giochi e quiz.

Mentimeter: Supporta il sondaggio in tempo reale e crea quiz.



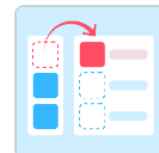
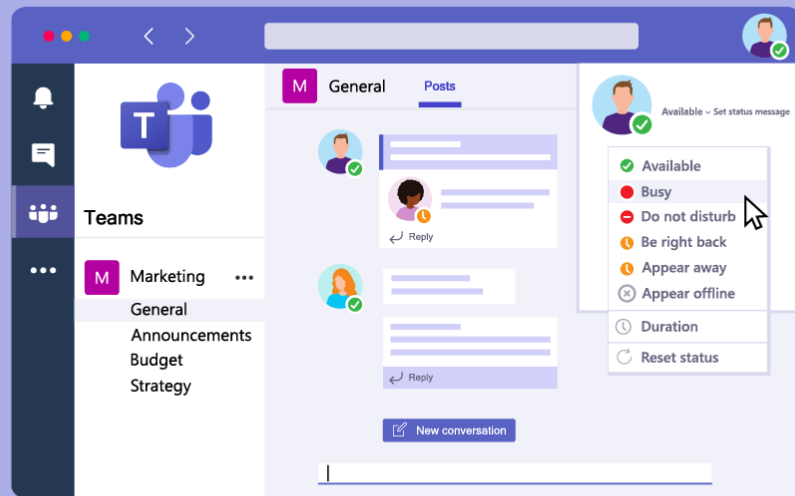
•**Miro**: consente il brainstorming collaborativo con le lavagne interattive.

•**Microsoft Forms**: Semplifica il processo di creazione di indagini, quiz e sondaggi.

•**Flippity**: Trasforma i fogli di Google in vari strumenti educativi, come giochi e quiz.

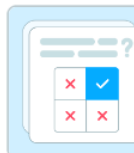
•**EdApp**: Offre una piattaforma per esperienze di microapprendimento basate su dispositivi mobili.

STRUMENTI DI VALUTAZIONE DELL'APPRENDIMENTO



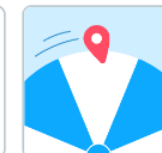
Match up

Drag and drop each keyword next to its definition.



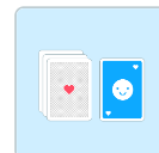
Quiz

A series of multiple choice questions. Tap the correct answer to proceed.



Random wheel

Spin the wheel to see which item comes up next.



Random cards

Deal out cards at random from a shuffled deck.



Group sort

Drag and drop each item into its correct group.



Missing word

A cloze activity where you drag and drop words into blank spaces within a text.



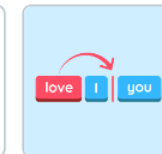
Matching pairs

Tap a pair of tiles at a time to reveal if they are a match.



Find the match

Tap the matching answer to eliminate it. Repeat until all answers are gone.



Word sequence

Drag and drop words to rearrange each sentence into its correct order.



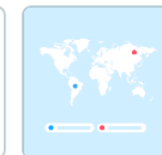
Anagram

Drag the letters into their correct positions to unscramble the word or phrase.



Open the box

Tap each box in turn to open them up and reveal the item inside.



Labelled diagram

Drag and drop the pins to their correct place on the image.

RUBRICA

Le rubriche sono strumenti di valutazione che definiscono i criteri di valutazione di un particolare compito o prestazione. Aiutano a chiarire le aspettative e a fornire feedback, rendendo il processo di valutazione più trasparente e oggettivo.

1. Creare una rubrica
2. Condividere la griglia di valutazione
3. Valutazione
4. Fornire feedback
5. Rivedere e regolare

	A	B	C	D	E
1	CATEGORIA	4 - ECCELLENTE	3- BUONO	2- RICHIEDE MIGLIORAMENTI	1- INSODDISFACENTE
2	Informazione	Tutte le informazioni presentate nel dibattito sono chiare ed accurate	La maggior parte delle informazioni presentate sono chiare ed accurate	Parte delle informazioni presentate sono chiare ed accurate	Le informazioni hanno mancanze o non sono state presentate
3	Smentita	Tutti i contro-argomenti erano accurati, rilevanti e dettagliati	Molti contro-argomenti erano accurati, rilevanti e dettagliati	Alcuni contro-argomenti erano accurati, rilevanti e dettagliati	I contro-argomenti non erano accurati, né rilevanti o dettagliati
4	Uso di fatti / Statistiche	Ogni punto importante era supportato da fatti e statistiche rilevanti	La maggior parte dei punti importanti era supportato da fatti e statistiche rilevanti	Alcuni punti importanti erano supportati da fatti e statistiche rilevanti	Ogni punto importante non era supportato da fatti e statistiche
5	Stile di presentazione	Consistente, utilizzo di gesti, contatto visivo e tono di voce ad un livello appropriato	Spesso sono stati utilizzati i gesti, il contatto visivo e la voce ad un livello appropriato	Avolte sono stati utilizzati i gesti, il contatto visivo e la voce ad un livello appropriato	Durante la presentazione non sono stati usati gesti e tono di voce appropriato, il contatto visivo era ridotto
6	Comprensione dell'argomento	Completa comprensione dell'argomento in profondità e presentato con piena consapevolezza	Adeguate comprensione dell'argomento in profondità e presentato con consapevolezza	Comprensione dell'argomento nei suoi elementi principali e presentato in via sommaria	Non manifesta la comprensione dell'argomento in maniera adeguata
7					
a					

PERCHÉ USIAMO LA RUBRICA NELLA VALUTAZIONE ONLINE?

1. Chiarire le aspettative
2. Per una valutazione oggettiva
3. Per un feedback descrittivo
4. Per la coerenza tra le valutazioni
5. Facilitare la comunicazione
6. Promuovere l'apprendimento autoregolato
7. Per l'efficienza in termini di tempo
8. Per l'adattamento e la personalizzazione

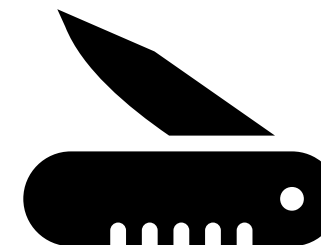
STRUMENTI DI VALUTAZIONE DELL'APPRENDIMENTO

Strumento:

Entrate in <http://rubistar.4teachers.org/index.php>

Sarete guidati a creare la vostra rubrica per una valutazione a vostra scelta (esame orale o compito scritto).

Tutorial in italiano <https://www.youtube.com/watch?v=OjQVByTnxKw>



DISCUSSIONE

Riflessione post-utilizzo dello strumento

1. Reazioni iniziali

- Vi siete divertiti e avete trovato di valore lo strumento?
- Lo strumento è stato facile da usare ed efficiente in termini di tempo?

2. Strumenti tradizionali e strumenti SEL

- Pensate che lo strumento sia efficace nel vostro caso?
- Potete citare altri strumenti simili a Google Forms?

3. Raccolta di feedback

- Avete incontrato qualche difficoltà nell'utilizzo dello strumento?



STRUMENTI DI VALUTAZIONE DELLE REAZIONI

The screenshot shows a form titled "Client Service Rating" with a confidentiality notice: "Please let us know how we did. Your response is 100% confidential, but you have the option to reveal your identity if you so choose." The form contains two main sections:

- "1. Rate your complete experience with us overall *": A five-star rating scale with five empty star icons.
- "2. Please rate our various work engagements. *": A table with three columns: "Fabulous", "Average", and "Awful". The rows are:
 - Quality of work
 - Promptness of responding to queries
 - Friendliness
 - Technical expertise

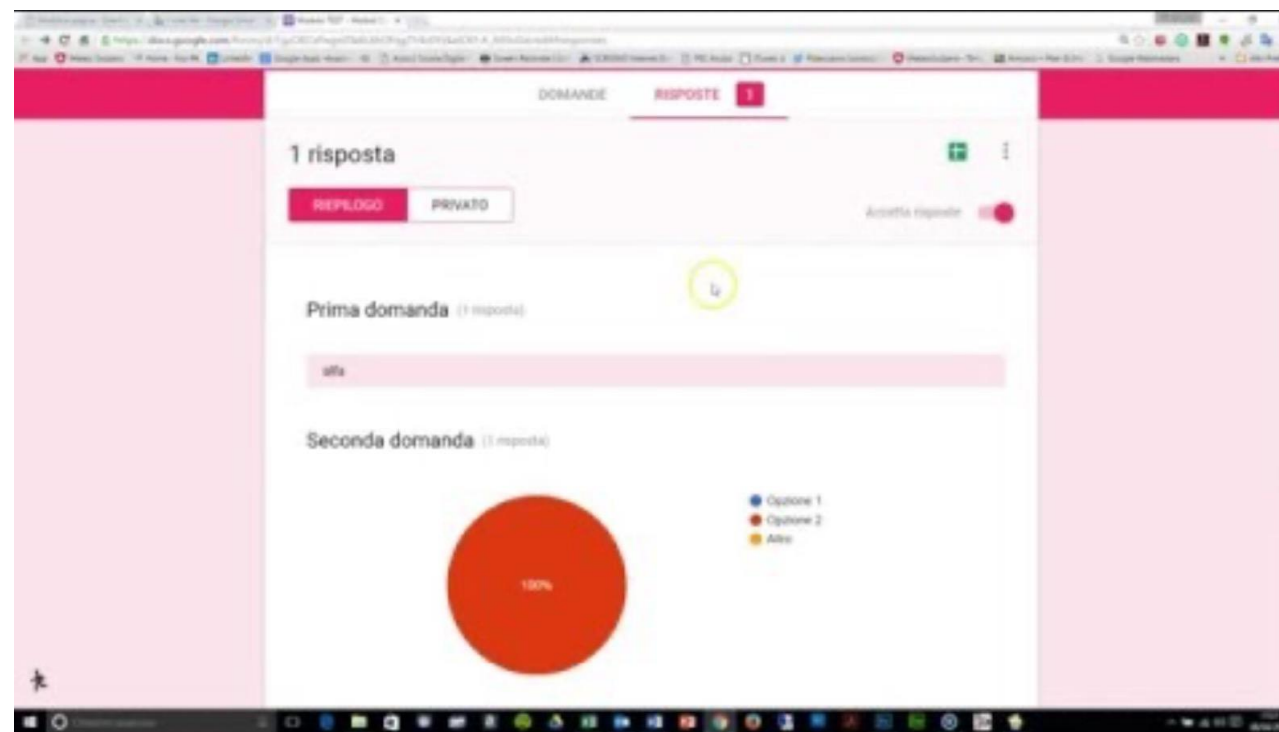
On the right side of the form, there is a "Styles" panel with a grid of various themes and a "View all" button.

The screenshot shows a survey form titled "Φόρμα χωρίς τίτλο" (Form without title) with a "Send" button. The form contains two rating questions:

- "I found the Video presentation Informative and Helpful": A five-point scale from "Not helpful at all" to "Very helpful".
- "The Trainer communicated the lesson": A five-point scale from "Really bad" to "Extremely well".

Below the second question, there is a text input field with the placeholder "Here you write another question etc." and a dropdown menu set to "Σύντομη απάντηση" (Short answer). A rich text editor toolbar is visible above the input field.

STRUMENTI DI VALUTAZIONE DELLE REAZIONI

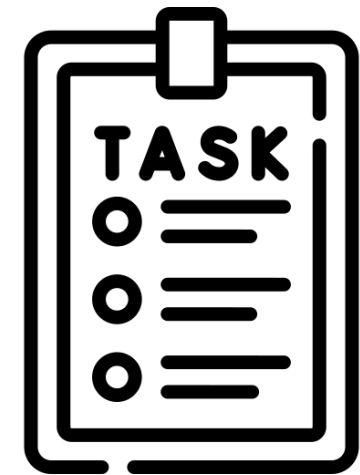


STRUMENTI DI VALUTAZIONE DELLE REAZIONI

Esercizio di gruppo:

Entrate in *Google Forms* e create un questionario di valutazione. Il questionario deve contenere un'immagine, due sezioni, due domande a scelta multipla e due domande aperte (l'argomento della valutazione dipende da voi).

Avete a disposizione 15-20 minuti in totale.



DISCUSSIONE

Riflessione

1. Reazioni iniziali

- Vi siete divertiti e avete trovato valore nell'esercizio?
- Lo strumento è stato facile da usare ed efficiente in termini di tempo?

2. Strumenti tradizionali e strumenti SEL

- Pensate che lo strumento sia efficace nel vostro caso?
- Potete citare altri strumenti simili a Google Forms?

3. Raccolta di feedback

- Avete incontrato qualche difficoltà nell'utilizzo dello strumento?



VIDEO



SFIDE E CONSIDERAZIONI CHIAVE NELLE VALUTAZIONI ONLINE

1. PUNTI CHIAVE DA TENERE A MENTE: RIVOLGERSI AI NATIVI DIGITALI - GEN Z

Era tecnologicamente
avanzata

Preferenze di
apprendimento visivo

La Gen Z
corre veloce

Favorire la presenza
sociale

Ambiente accogliente

2. PUNTI CHIAVE DA TENERE A MENTE: INCLUSIONE

Principi di progettazione universale

- Linee guida per l'accessibilità dei contenuti web (WCAG)
- Stili di apprendimento diversi

Valutazioni culturalmente sensibili

- Un linguaggio privo di pregiudizi
- Contenuti culturalmente rilevanti

Metodi di partecipazione diversi

- Canali di comunicazione multipli

I VOSTRI CONTENUTI DEVONO
ESSERE **PERCEPIBILI**,
APPLICABILI, **COMPREENSIBILI**
E **SOLIDI**.

PRINCIPI DI PROGETTAZIONE UNIVERSALE (WCAG)

LINEE GUIDA PER L'ACCESSIBILITÀ DEI
CONTENUTI WEB



Fornire alternative testuali per elementi non testuali come video e diagrammi per garantire l'accessibilità.



Utilizzate i rapporti di contrasto per migliorare la chiarezza dei contenuti ed evitate di utilizzare il colore come unico metodo per trasmettere le informazioni.



Implementare titoli chiari e descrittivi e metodi di navigazione multipli per semplificare la navigazione. Garantire il controllo della tastiera per consentire agli studenti di interagire efficacemente con il programma.



Non imponete vincoli di tempo agli schermi o ai contenuti, ma lasciate che gli studenti con ritmi diversi abbiano tempo a sufficienza.



Se del caso, includere un glossario per i termini e le abbreviazioni non comuni, per facilitare la comprensione da parte dell'allievo durante la valutazione.



Se possibile, assicuratevi che i vostri materiali di valutazione siano completamente accessibili e compatibili con le tecnologie assistive, compresi i lettori di schermo e i software di riconoscimento vocale, per soddisfare tutti gli utenti.

3. PUNTI CHIAVE DA TENERE A MENTE: CONSIDERAZIONI ETICHE E IMBROGLI

Utilizzare strumenti di valutazione sicuri: Utilizzate modelli di valutazione che riducano al minimo le opportunità di imbroglio, come esami a libro aperto, esami a tempo e banche di domande randomizzate.

Promuovere l'integrità accademica: Stabilire una cultura dell'integrità chiarendo le aspettative sull'onestà accademica; il motivo della valutazione è l'apprendimento, non la ricerca del voto.

Migliora l'onestà: L'anonimato può essere estremamente prezioso, in quanto può ridurre i pregiudizi interpersonali e promuovere l'onestà.

Ridurre i pregiudizi: gli strumenti di valutazione online sono imparziali e coerenti; eliminano i pregiudizi personali che potrebbero influenzare i voti.

ANALISI DELLA VALUTAZIONE E RENDICONTAZIONE NEL CONTESTO SEL

- Create la vostra valutazione online in base alle informazioni che volete raccogliere (reazione/apprendimento).
- Raccogliere ed elaborare le informazioni utilizzando uno strumento di analisi.
- Riferire e presentare i risultati.



DATI DELLA VALUTAZIONE MANUALE

STRUMENTI DI ANALISI



Microsoft Excel

- Il foglio elettronico più conosciuto al mondo. Inoltre, offre funzioni di calcolo e grafici ideali per l'analisi dei dati. Qualunque sia la vostra specializzazione e qualunque altro software vi serva, Excel è un punto fermo nel settore. Le sue preziose funzioni integrate includono tabelle pivot (per ordinare o totalizzare i dati) e strumenti per la creazione di moduli. Dispone inoltre di una serie di altre funzioni che semplificano la manipolazione dei dati.
- Tuttavia, presenta dei limiti. Ad esempio, funziona molto lentamente con grandi insiemi di dati e tende ad approssimare grandi numeri, con conseguenti imprecisioni. Tuttavia, è uno strumento di analisi dei dati importante e potente, con molti plug-in disponibili.



Google Data Studio

- Google Data Studio è uno strumento gratuito che funge da cruscotto e visualizzazione dei dati che si integra automaticamente con la maggior parte delle altre applicazioni di Google, come Google Analytics, Google Ads e Google BigQuery. Grazie all'integrazione con altri servizi di Google, Data Studio è ideale per chi ha bisogno di analizzare i dati di Google.

STRUMENTI DI ANALISI AUTOMATICA DEI DATI DI VALUTAZIONE



Moduli Googe

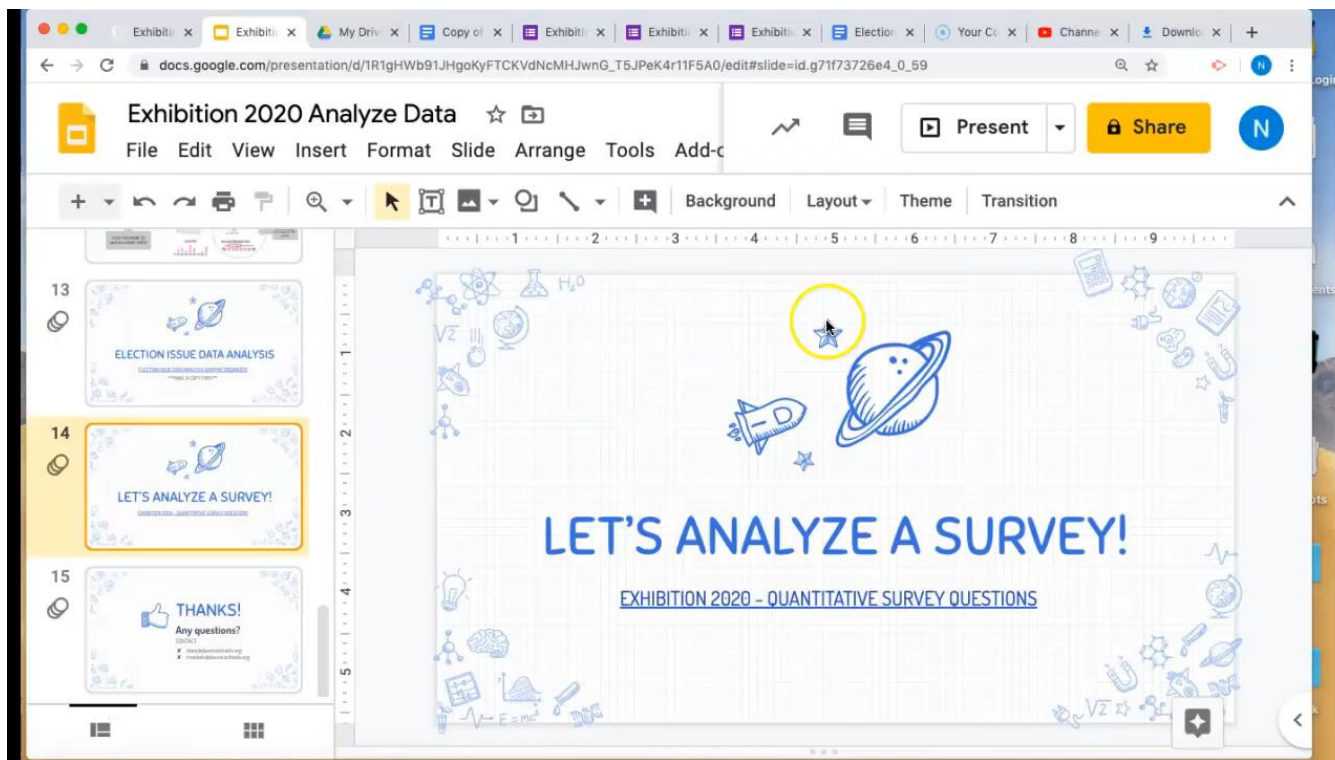
- Google Forms è uno strumento online gratuito di Google che consente agli utenti di creare moduli, sondaggi e quiz, nonché di modificarli e condividerli in modo collaborativo con altre persone. I risultati vengono visualizzati immediatamente non appena arrivano. Inoltre, è possibile riassumere i risultati a colpo d'occhio con grafici e diagrammi.



Moduli Microsoft

- Con Microsoft Forms è possibile creare indagini, quiz e sondaggi, invitare gli altri a rispondere utilizzando quasi tutti i browser web o i dispositivi mobili, vedere i risultati in tempo reale mentre vengono inviati, utilizzare le analisi integrate per valutare le risposte ed esportare i risultati in Excel per ulteriori analisi o valutazioni.

VIDEO



[Analisi dei dati dei sondaggi in Google Forms - YouTube](#)

DOMANDE SUL VIDEO

- **Quali vantaggi vedete nell'utilizzo di Google Forms per i rapporti di valutazione, come dimostrato nel video?**
- **L'analisi di Google Forms è sufficiente per le vostre esigenze? Fareste altri passaggi per analizzare i dati della valutazione?**

VALUTAZIONE DELL'APPRENDIMENTO ANALISI E REPORTISTICA

Dimostrazione:

Dimostrazione dal vivo su come analizzare i dati e riferire sui risultati della valutazione raccolti con l'uso di una rubrica:

- Confrontare il lavoro dei tirocinanti rispetto a ciascun criterio della griglia.
- Per ogni criterio, assegnare il livello di prestazione appropriato in base al lavoro del tirocinante.
- Registrare i punteggi o i livelli di prestazione.
- Calcolare il punteggio totale sommando i punteggi assegnati a ciascun criterio.
- Evidenziare i punti di forza e le aree di miglioramento in base alla griglia.

	A	B	C	D	E
1	CATEGORIA	4- ECCELLENTE	3- BUONO	2- RICHIEDE MIGLIORAMENTI	1- INSODDISFACENTE
2	Informazione	Tutte le informazioni presentate nel dibattito sono chiare ed accurate	La maggior parte delle informazioni presentate sono chiare ed accurate	Parte delle informazioni presentate sono chiare ed accurate	Le informazioni hanno mancanze o non sono state presentate
3	Smentita	Tutti i contro-argomenti erano accurati, rilevanti e dettagliati	Molti contro-argomenti erano accurati, rilevanti e dettagliati	Alcuni contro-argomenti erano accurati, rilevanti e dettagliati	I contro-argomenti non erano accurati, né rilevanti o dettagliati
4	Uso di fatti / Statistiche	Ogni punto importante era supportato da fatti e statistiche rilevanti	La maggior parte dei punti importanti era supportato da fatti e statistiche rilevanti	Alcuni punti importanti erano supportati da fatti e statistiche rilevanti	Ogni punto importante non era supportato da fatti e statistiche
5	Stile di presentazione	Consistente, utilizzo di gesti, contatto visivo e tono di voce ad un livello appropriato	Spesso sono stati utilizzati i gesti, il contatto visivo e la voce ad un livello appropriato	A volte sono stati utilizzati i gesti, il contatto visivo e la voce ad un livello appropriato	Durante la presentazione non sono stati usati gesti e tono di voce appropriato, il contatto visivo era ridotto
6	Comprensione dell'argomento	Completa comprensione dell'argomento in profondità e presentato con piena consapevolezza	Adeguate comprensione dell'argomento in profondità e presentato con consapevolezza	Comprensione dell'argomento nei suoi elementi principali e presentato in via sommaria	Non manifesta la comprensione dell'argomento in maniera adeguata
7					
8					

RIFLESSIONI

Cosa abbiamo visto oggi!

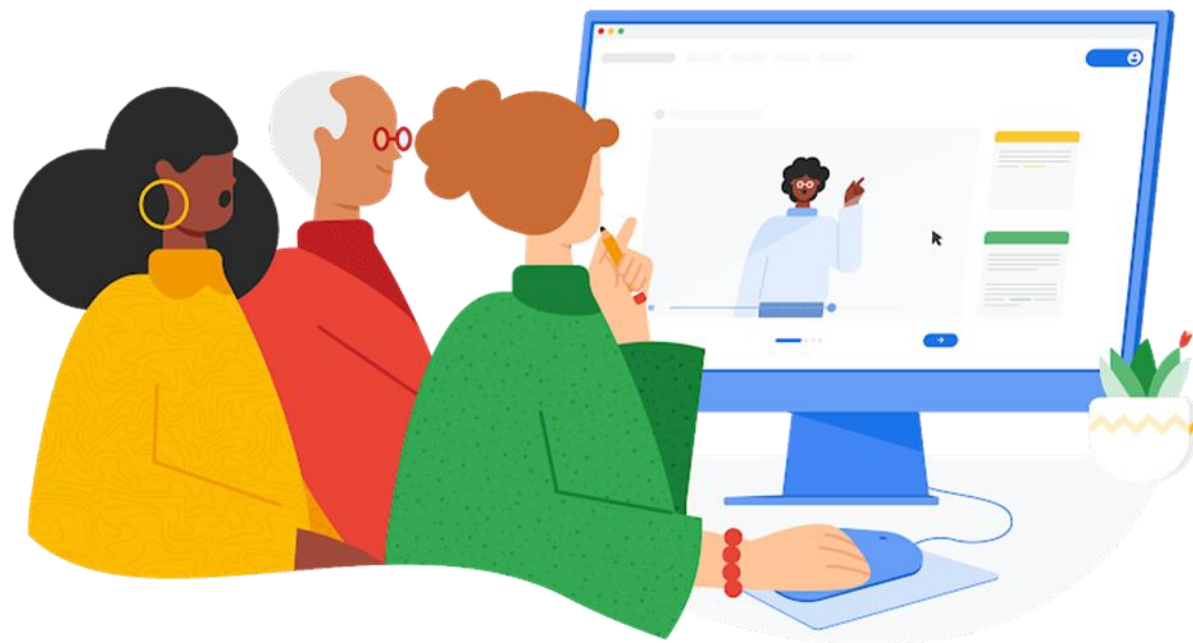
Transizione della valutazione online: Abbiamo affrontato il passaggio dalla valutazione classica a quella sincrona e abbiamo capito perché le valutazioni sono importanti nel nostro panorama formativo online.

Modelli e metodi: Abbiamo approfondito il modello Kirkpatrick-Phillips, differenziato le valutazioni formative e sommative ed esplorato una serie di strumenti e tecniche.

Inclusività ed etica: Abbiamo toccato l'essenza dei Principi di progettazione universale, la reattività culturale e come sostenere l'integrità accademica nelle nostre valutazioni online.

Analisi e reporting in SEL: abbiamo sottolineato l'importanza di riportare i dati della valutazione e di analizzarli.

Esplorazione degli strumenti: Ci siamo sporcati le mani con Wordwall e Google Forms e abbiamo anche discusso una serie di altri strumenti per la creazione e l'analisi delle valutazioni.



DOMANDE E RISPOSTE



GRAZIE!!!!



FONTI

1. [5 vantaggi dell'uso di strumenti di valutazione online per valutare gli studenti \(pearson.com\)](https://www.pearson.com)
2. [Valutazione online: i pro e i contro \(mheducation.it\)](https://www.mheducation.it)
3. [Insegnamento inclusivo e accessibilità Online | Digital Learning \(northwestern.edu\)](https://northwestern.edu)
4. [Le 8 principali strategie per il coinvolgimento degli studenti nell'apprendimento online \(hurix.com\)](https://hurix.com)
5. [Un tutorial per rendere l'apprendimento online accessibile agli studenti con disabilità | DO-IT \(washington.edu\)](https://www.washington.edu)
6. [Valutazione equa | Centro per l'innovazione educativa \(umn.edu\)](https://www.umn.edu)
7. [Generazione Z: ripensare le strategie di insegnamento e apprendimento | Focus Facoltà](#)
8. [\(PDF\) Generazione Z e stili di apprendimento \(researchgate.net\)](https://www.researchgate.net)
9. [Valutazione equa | Centro per l'innovazione educativa \(umn.edu\)](https://www.umn.edu)
10. [Un tutorial per rendere l'apprendimento online accessibile agli studenti con disabilità | DO-IT \(washington.edu\)](https://www.washington.edu)

BENEFICIATE DI MATERIALI DI FORMAZIONE SULLO
SVILUPPO DELLE COMPETENZE E CERTIFICAZIONE DEI FORMATORI DI E-LEARNING IN MODALITÀ SINCRONA.

IL PROGETTO SELCERT HA RIUNITO UN GRUPPO DI ESPERTI DEL SETTORE DELL'ISTRUZIONE E DELLA FORMAZIONE PROFESSIONALE PER SVILUPPARE UN QUADRO DI QUALIFICHE, UN CURRICULUM E UNO SCHEMA DI CERTIFICAZIONE PER I FORMATORI DI E-LEARNING SINCRONI.

I PARTNER DEL PROGETTO SELCERT HANNO UNA VASTA ESPERIENZA NEL SETTORE DELL'ISTRUZIONE, DELLA FORMAZIONE E DELL'EDUCAZIONE PROFESSIONALE E DELL'APPRENDIMENTO PERMANENTE. IL TEAM DEL PROGETTO COMPRENDE ANCHE ESPERTI DI CERTIFICAZIONE IT E ISO.

selcert.projectsgallery.eu



Questa pubblicazione è stata realizzata da **Asnor** nell'ambito del progetto "Skills Development and Certification for Trainers of Synchronous Electronic Learning".

Numero dell'accordo di progetto: 2021-2-PL01-KA220-VET-000051360

Programma Erasmus+ KA220 Partenariati di cooperazione nell'istruzione e nella formazione professionale

Finanziato dall'Unione europea. Le opinioni espresse appartengono, tuttavia, al solo o ai soli autori e non riflettono necessariamente le opinioni dell'Unione europea o dell'Agenzia esecutiva europea per l'istruzione e la cultura (EACEA). Né l'Unione europea né l'EACEA possono esserne ritenute responsabili.



Cofinanziato
dall'Unione europea

IL NOSTRO CONSORZIO DI PARTNER
È COMPOSTO DA SETTE DIVERSE ORGANIZZAZIONI,
IN RAPPRESENTANZA DI CINQUE DIVERSI PAESI DELL'UNIONE EUROPEA.



MMC Mediterranean
Management Centre



Folkuniversitetet



DIMITRA
educational organization

Asnor
Associazione Nazionale Orientatori